

**КОМИТЕТ ИМУЩЕСТВЕННЫХ ОТНОШЕНИЙ  
АДМИНИСТРАЦИИ ПЕРМСКОГО МУНИЦИПАЛЬНОГО РАЙОНА**

**РАСПОРЯЖЕНИЕ**

03.08.2022

№ 3189

**Об установлении публичного  
сервитута на часть земельных  
участков**

В соответствии со ст. 23, гл. V.7 Земельного кодекса Российской Федерации, Федеральным законом от 25.10.2001 № 137-ФЗ «О введении в действие Земельного кодекса Российской Федерации», пп. 3.7.5 п. 3.7 разд. 3 Положения о комитете имущественных отношений администрации Пермского муниципального района, утвержденного решением Земского Собрания Пермского муниципального района Пермского края от 22.12.2016 № 178, на основании ходатайства открытого акционерного общества «Межрегиональная распределительная сетевая компания Урала» (ИНН 6671163413, ОГРН 1056604000970) (далее - ОАО «МРСК Урала») от 30.03.2022 № 2553:

1. Установить в интересах ОАО «МРСК Урала» публичный сервитут общей площадью 571597 кв.м. на часть следующих земельных участков:

- с кадастровым номером 59:32:0000000:12944, расположенный по адресу: Пермский край, Пермский район, Двуреченское с/п, в 0,92 км северо-восточнее д. Дуброво;

- с кадастровым номером 59:32:0000000:392, расположенный по адресу: Пермский край, Пермский район, Пермское лесничество, Лобановское участковое лесничество, кварталы №№ 69, 85, 109, 136-140, 149, 150, 165-169, 179, 180, 184, 185, 196, 209-212, 253, Кунгурское лесничество, Пермско-Сергинское участковое лесничество (СХПК "Энкрайс"), кварталы № 35, 36

- с кадастровым номером 59:32:0000000:12639, расположенный по адресу: Пермский край, Пермский район, Кукуштанское и Платошинское сельские поселения;

- с кадастровым номером 59:32:0880001:11, расположенный по адресу: Пермский край, р-н Пермский, с.п. Кукуштанское, д. Рассолино, ул. Горная, з/у 11;

- с кадастровым номером 59:32:0880001:55, расположенный по адресу: край Пермский, р-н Пермский, с/п Кукуштанское, д. Рассолино;

- с кадастровым номером 59:32:0880001:30, расположенный по адресу: край Пермский, р-н Пермский, с/пос. Курашимское, д. Рассолино;

- с кадастровым номером 59:32:0880001:29, расположенный по адресу: Пермский край, р-н Пермский, с.п. Кукуштанское, д. Рассолино, ул. Горная, з/у 20;
- с кадастровым номером 59:32:0880001:28, расположенный по адресу: Пермский край, Пермский район, Кукуштанское с/п, д. Рассолино;
- с кадастровым номером 59:32:0880001:27, расположенный по адресу: Пермский край, р-н Пермский, с.п. Кукуштанское, д. Рассолино, ул. Горная, з/у 16;
- с кадастровым номером 59:32:0880001:26, расположенный по адресу: край Пермский, р-н Пермский, с/п Курашимское, д. Рассолино;
- с кадастровым номером 59:32:1100001:2686, расположенный по адресу: Пермский край, р-н Пермский, д. Мостовая;
- с кадастровым номером 59:32:1100001:2630, расположенный по адресу: Пермский край, р-н Пермский, д. Мостовая;
- с кадастровым номером 59:32:1100001:2602, расположенный по адресу: Пермский край, Пермский район, д. Мостовая;
- с кадастровым номером 59:32:1150001:97, расположенный по адресу: Пермский край, Пермский район, Двуреченское с/п, д. Дуброво, ул. Цветочная, дом 6;
- с кадастровым номером 59:32:1150001:383, расположенный по адресу: Пермский край, Пермский р-н, д. Дуброво;
- с кадастровым номером 59:32:1150001:68, расположенный по адресу: Пермский край, р-н Пермский, Двуреченское с/п, д. Дуброво, ул. Веселая, 12;
- с кадастровым номером 59:32:1150001:254, расположенный по адресу: Пермский край, Пермский район, Двуреченское с/п., д. Дуброво, ул. Весёлая, 10;
- с кадастровым номером 59:32:1150001:1, расположенный по адресу: край Пермский, р-н Пермский, с/п Двуреченское, д. Дуброво, ул. Весёлая, дом 6;
- с кадастровым номером 59:32:1150001:262, расположенный по адресу: Пермский край, Пермский р-н, с/п Двуреченское, д. Дуброво, ул. Подлесная, д. 8;
- с кадастровым номером 59:32:3690101:1, входящий в состав единого землепользования с кадастровым номером 59:32:0000000:45, расположенный по адресу: Пермский край, Пермский район, Пермское лесничество, Лядовское участковое лесничество, кварталы №№ 1-26, 30-35, 38-43, 45, 47-49, 52, 54-56, 59-64, 68-72, 76-79, 82-85, Лобановское участковое лесничество, кварталы №№ 26-31, 52-58, 81-84, 103-108, 135, 163, 164, 181-183, 207, 208, 229; Кунгурское лесничество, Пермско-Сергинское участковое лесничество (Троицкое), кварталы №№ 152, 161;
- с кадастровым номером 59:32:3710001:63, расположенный по адресу: Пермский край, р-н Пермский, с.п. Двуреченский, в 1,150 км, по направлению на северо-восток от д. Дуброво;



- с кадастровым номером 59:32:3710001:32, входящий в состав единого землепользования с кадастровым номером 59:32:0000000:73, расположенный по адресу: Пермский край, Пермский район, а\д "Лобаново-Насадка";
- с кадастровым номером 59:32:3710001:35, входящий в состав единого землепользования с кадастровым номером 59:32:0000000:83, расположенный по адресу: край Пермский, р-н Пермский, с/п Двуреченское, а\д "Мостовая-Гари";
- с кадастровым номером 59:32:3710001:140, расположенный по адресу: край Пермский, р-н Пермский, с/п Двуреченское, д. Дуброво;
- с кадастровым номером 59:32:3710001:156, расположенный по адресу: Пермский край, Пермский район, Двуреченское с/п, в 0,03 км северо-западнее д. Дуброво;
- с кадастровым номером 59:32:3710001:155, расположенный по адресу: Пермский край, Пермский район, Двуреченское с/п, в 0,02 км северо-западнее д. Дуброво;
- с кадастровым номером 59:32:3710001:152, расположенный по адресу: Пермский край, Пермский район, Двуреченское с/п, в 0,03 км северо-западнее д. Дуброво;
- с кадастровым номером 59:32:3710001:19, расположенный по адресу: Пермский край, р-н Пермский, с/п Двуреченское, д. Дуброво, ул. Цветочная, 1;
- с кадастровым номером 59:32:3710001:59, расположенный по адресу: Пермский край, Пермский р-н, с/п Двуреченское, д. Дуброво, ул. Центральная, дом 2;
- с кадастровым номером 59:32:3710001:141, расположенный по адресу: Пермский край, р-н Пермский, с.п. Двуреченское, в 0.810 км, по направлению на юго-запад от п. Горный;
- с кадастровым номером 59:32:3710001:101, расположенный по адресу: Пермский край, р-н Пермский, с.п. Двуреченское, в 0,880 км, по направлению на юг от п. Горный;
- с кадастровым номером 59:32:3710001:107, расположенный по адресу: Пермский край, р-н Пермский, с.п. Двуреченское, в 0.880 км, по направлению на юг от п. Горный;
- с кадастровым номером 59:32:3710001:151, расположенный по адресу: Пермский край, Пермский район, Двуреченское с/п, в 1.30 км юго-западнее п. Горный;
- с кадастровым номером 59:32:3710001:94, расположенный по адресу: край Пермский, р-н Пермский, с/п Двуреченское, п. Горный;
- с кадастровым номером 59:32:3770001:32, расположенный по адресу: край Пермский, р-н Пермский, с/п Двуреченское, д. Чебаки;

- с кадастровым номером 59:32:3770001:20, расположенный по адресу: Пермский край, р-н Пермский, с.п. Двуреченское, в 1,320 км, по направлению на юго-восток от д. Чебаки;

- с кадастровым номером 59:32:3770001:37, расположенный по адресу: Пермский край, р-н Пермский, с.п. Двуреченское, в 3,300 км, по направлению на юго-восток от д. Чебаки;

- с кадастровым номером 59:32:5140001:7, расположенный по адресу: край Пермский, р-н Пермский, с/п Кукуштанское, д. Рассолино;

- с кадастровым номером 59:32:5160006:1227, расположенный по адресу: край Пермский, р-н Пермский, с/п Кукуштанское, д. Рассолино;

- с кадастровым номером 59:32:5160006:10, расположенный по адресу: край Пермский, р-н Пермский, с/п Кукуштанское, д. Рассолино;

- с кадастровым номером 59:32:5160006:2359, расположенный по адресу: Пермский край, Пермский р-н, Кукуштанское с/п, в 0.17 км северо-западнее д. Рассолино;

- с кадастровым номером 59:32:5160006:271, расположенный по адресу: край Пермский, р-н Пермский, с/п Кукуштанское, д. Рассолино;

- с кадастровым номером 59:32:5160006:165, расположенный по адресу: край Пермский, р-н Пермский, с/пос. Курашимское, д. Рассолино;

- с кадастровым номером 59:32:5160006:166, расположенный по адресу: край Пермский, р-н Пермский, с/пос. Курашимское, д. Рассолино;

- с кадастровым номером 59:32:5160006:164, расположенный по адресу: край Пермский, р-н Пермский, с/пос. Курашимское, д. Рассолино;

- с кадастровым номером 59:32:5160006:218, расположенный по адресу: край Пермский, р-н Пермский, с/пос. Курашимское, д. Рассолино;

- с кадастровым номером 59:32:5160006:172, расположенный по адресу: край Пермский, р-н Пермский, с/п Курашимское, д. Рассолино;

- с кадастровым номером 59:32:5160006:177, расположенный по адресу: край Пермский, р-н Пермский, с/п Кукуштанское, д. Рассолино;

- с кадастровым номером 59:32:5160006:176, расположенный по адресу: край Пермский, р-н Пермский, с/п Кукуштанское, д. Рассолино;

- с кадастровым номером 59:32:5160006:285, расположенный по адресу: край Пермский, р-н Пермский, с/п Кукуштанское, д. Рассолино;

- с кадастровым номером 59:32:5160006:282, расположенный по адресу: край Пермский, р-н Пермский, с/п Кукуштанское, д. Рассолино;

- с кадастровым номером 59:32:5160006:1615, расположенный по адресу: Пермский край, Пермский район, Кукуштанское с/пос., в 1,4 км южнее д. Рассолино;

- с кадастровым номером 59:32:5160006:1413, расположенный по адресу: Пермский край, Пермский район, Кукуштанское с/пос., южнее д. Рассолино;



- с кадастровым номером 59:32:5160006:1585, расположенный по адресу: Пермский край, Пермский район, Кукуштанское с/пос., в 3,2 км южнее д. Рассолино;

- с кадастровым номером 59:32:5160006:1732, расположенный по адресу: Пермский край, Пермский район, Кукуштанское с/пос., северо-западнее с. Курашим;

- с кадастровым номером 59:32:5160006:1733, расположенный по адресу: Пермский край, Пермский район, Кукуштанское с/пос., северо-западнее с. Курашим;

- с кадастровым номером 59:32:5160006:1734, расположенный по адресу: Пермский край, Пермский район, Кукуштанское с/пос., северо-западнее с. Курашим;

- с кадастровым номером 59:32:5160006:1735, расположенный по адресу: Пермский край, Пермский район, Кукуштанское с/пос., северо-западнее с. Курашим;

- с кадастровым номером 59:32:5160006:1314, расположенный по адресу: Пермский край, Пермский район, Курашимское с/п, в 3,1 км северо-западнее с. Курашим;

- с кадастровым номером 59:32:5160006:1913, расположенный по адресу: Пермский край, Пермский район;

- с кадастровым номером 59:32:5160006:1060, расположенный по адресу: край Пермский, р-н Пермский, с/пос. Кукуштанское, с. Курашим;

- с кадастровым номером 59:32:5160006:1017, расположенный по адресу: край Пермский, р-н Пермский, с/п Курашимское, с. Курашим;

- с кадастровым номером 59:32:5160006:1046, расположенный по адресу: край Пермский, р-н Пермский, с/пос. Курашимское, с. Курашим;

- с кадастровым номером 59:32:5160006:1023, расположенный по адресу: край Пермский, р-н Пермский, с/п Курашимское, с. Курашим;

- с кадастровым номером 59:32:5160006:1044, расположенный по адресу: край Пермский, р-н Пермский, с/пос. Курашимское, с. Курашим;

- с кадастровым номером 59:32:5160006:1063, расположенный по адресу: край Пермский, р-н Пермский, с/пос. Курашимское, с. Курашим;

- с кадастровым номером 59:32:5160006:1048, расположенный по адресу: край Пермский, р-н Пермский, с/пос. Курашимское, с. Курашим;

- с кадастровым номером 59:32:5160006:1034, расположенный по адресу: край Пермский, р-н Пермский, с/п Курашимское, с. Курашим;

- с кадастровым номером 59:32:5160006:1042, расположенный по адресу: край Пермский, р-н Пермский, с/п Курашимское, с. Курашим;

- с кадастровым номером 59:32:5160006:1039, расположенный по адресу: край Пермский, р-н Пермский, с/п Курашимское, с. Курашим;









- с кадастровым номером 59:32:5160006:1320, расположенный по адресу: Пермский край, р-н Пермский, Кукуштанское с/п, с. Курашим, ул. Ключевая, 22;
- с кадастровым номером 59:32:5160006:1302, расположенный по адресу: Пермский край, Пермский район, Кукуштанское с/п, с. Курашим;
- с кадастровым номером 59:32:5160006:1591, расположенный по адресу: Пермский край, Пермский район, Кукуштанское сельское поселение;
- с кадастровым номером 59:32:5280001:14, расположенный по адресу: Пермский край, р-н Пермский, с.п. Двуреченское, в 1,300 км, по направлению на северо-восток от д. Рассольная;
- с кадастровым номером 59:32:5280001:13, расположенный по адресу: край Пермский, р-н Пермский, с/п Двуреченское, д. Рассольная;
- с кадастровым номером 59:32:5280001:127, расположенный по адресу: Пермский край, Пермский р-н;
- лесные участки, расположенные в границах земель лесного фонда по адресу: Пермский край, Пермский муниципальный район, Пермское лесничество, Лобановское участковое лесничество, кварталы (выделы) №№ 166 (6,5,15,25,24,35,33,34,32,31,40,41), 180 (23,28,29,15), 290 (34), 275 (2,4,5,6,7,27,28,29,30,31,32,33,34,35), 229 (9,16,17,14,21,27,19,12), Кукуштанское участковое лесничество, кварталы (выделы) №№ 34 (10), 14 (31), 10 (24,36), 12 (4), 11 (8,10,22).

Цель: Для размещения объекта электросетевого хозяйства: «ВЛ-10 кВ ф. Рассолино от ПС «Курашим».

Срок: 49 лет.

2. Утвердить границы публичного сервитута земельных участков, указанных в п. 1 настоящего распоряжения, согласно прилагаемой схеме расположения границ публичного сервитута.

3. Срок, в течение которого использование указанных в п. 1 настоящего распоряжения земельных участков в соответствии с их разрешенным использованием будет невозможно или существенно затруднено в связи с осуществлением сервитута – не установлен.

4. Порядок установления зон с особыми условиями использования территорий и содержание ограничений прав на земельные участки в границах таких зон установлен Постановлением Правительства РФ от 24.02.2009 № 160 «О порядке установления охранных зон объектов электросетевого хозяйства и особых условий использования земельных участков, расположенных в границах таких зон».

5. Плата за публичный сервитут не устанавливается в соответствии с ч. 4 ст. 3.6 Федерального закона от 25.10.2001 года № 137-ФЗ «О введении в действие Земельного кодекса Российской Федерации».

6. Комитету имущественных отношений администрации Пермского



муниципального района в течение 5 рабочих дней со дня подписания настоящего распоряжения:

6.1. Направить настоящее распоряжение правообладателям земельных участков, указанных в п. 1 распоряжения;

6.2. Направить настоящее распоряжение в Управление Федеральной службы государственной регистрации, кадастра и картографии по Пермскому краю;

6.3. Направить настоящее распоряжение в ОАО «МРСК Урала», а также сведения о лицах, являющихся правообладателями земельных участков, сведения о лицах, подавших заявления об учете их прав (обременений прав) на земельные участки, способах связи с ними, копии документов, подтверждающих права указанных лиц на земельные участки;

6.4. Направить в администрацию Бершетского сельского поселения настоящее распоряжение для опубликования в порядке, установленном для официального опубликования (обнародования) муниципальных правовых актов уставом поселения.

7. Разместить настоящее распоряжение на сайте Пермского муниципального района [www.permraion.ru](http://www.permraion.ru).

8. Настоящее распоряжение вступает в силу со дня его подписания.

9. Контроль исполнения распоряжения оставляю за собой.

Председатель комитета



Д.В. Ракицкий



Приложение №1  
к распоряжению  
комитета имущественных  
отношений администрации  
Пермского муниципального района  
от 03.08.2022 № 3189





Приложение №2  
 к распоряжению  
 комитета имущественных  
 отношений администрации  
 Пермского муниципального района  
 от 03.08.2022 № 3189





Приложение №3  
 к распоряжению  
 комитета имущественных  
 отношений администрации  
 Пермского муниципального района  
 от 03.08.2022 № 3189



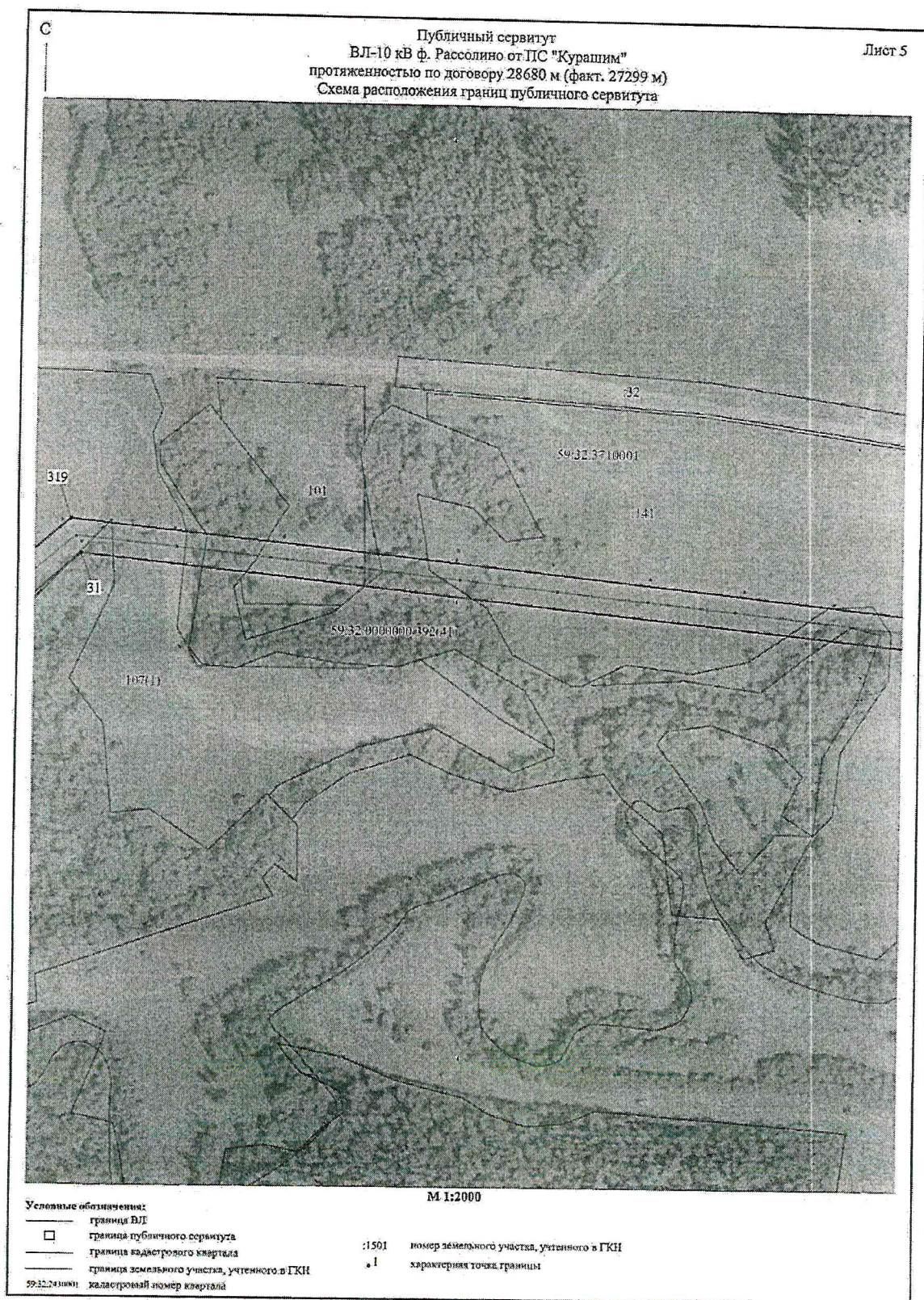


Приложение №4  
к распоряжению  
комитета имущественных  
отношений администрации  
Пермского муниципального района  
от 03.08.2022 № 3189



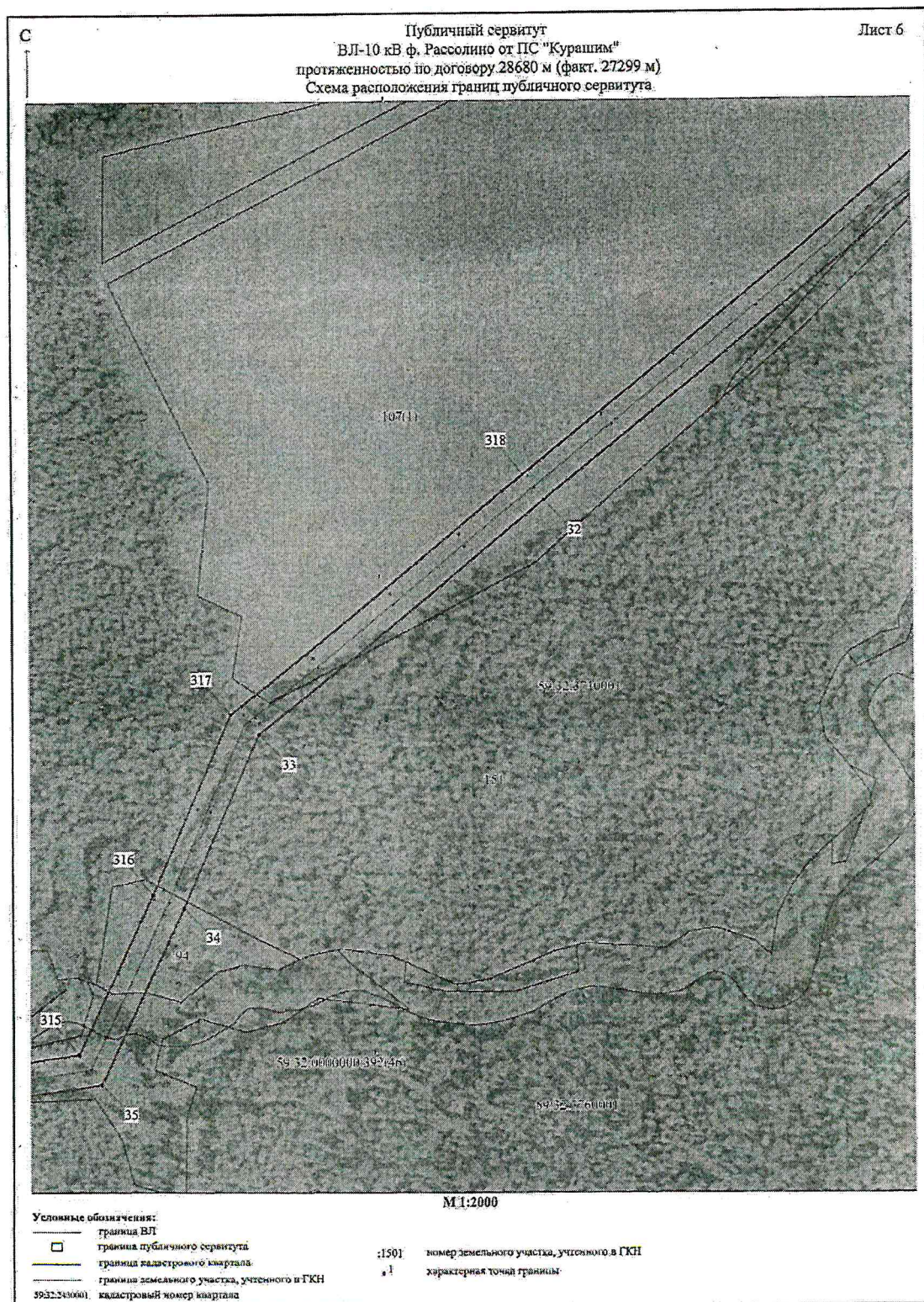


Приложение №5  
к распоряжению  
комитета имущественных  
отношений администрации  
Пермского муниципального района  
от 03.08.2022 № 3189



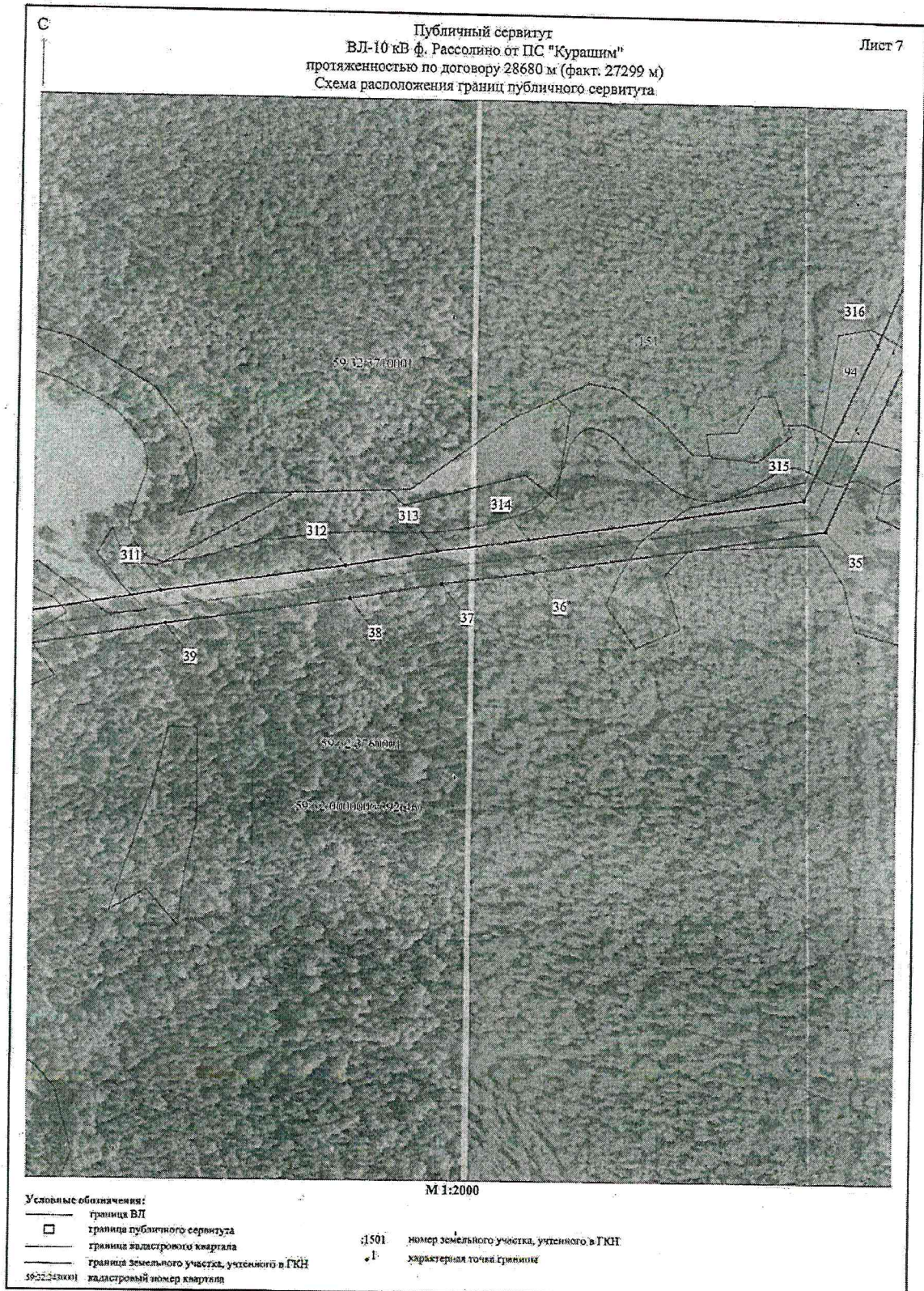


Приложение №6  
к распоряжению  
комитета имущественных  
отношений администрации  
Пермского муниципального района  
от 03.08.2022 № 3189



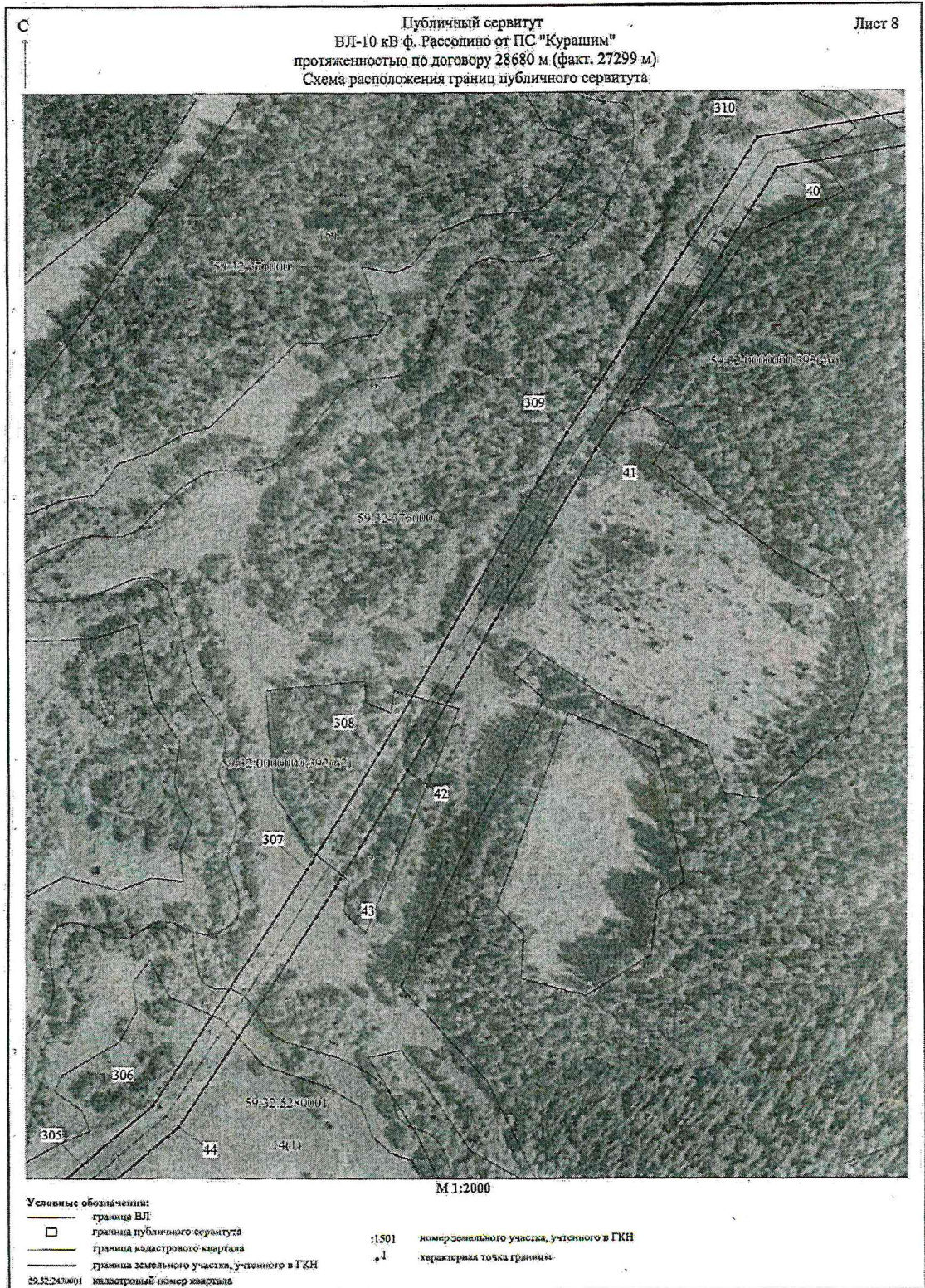


Приложение №7  
к распоряжению  
комитета имущественных  
отношений администрации  
Пермского муниципального района  
от 03.08.2022 № 3189





Приложение №8  
к распоряжению  
комитета имущественных  
отношений администрации  
Пермского муниципального района  
от 03.08.2022 № 3189





Приложение №9  
к распоряжению  
комитета имущественных  
отношений администрации  
Пермского муниципального района  
от 03.08.2022 № 3189



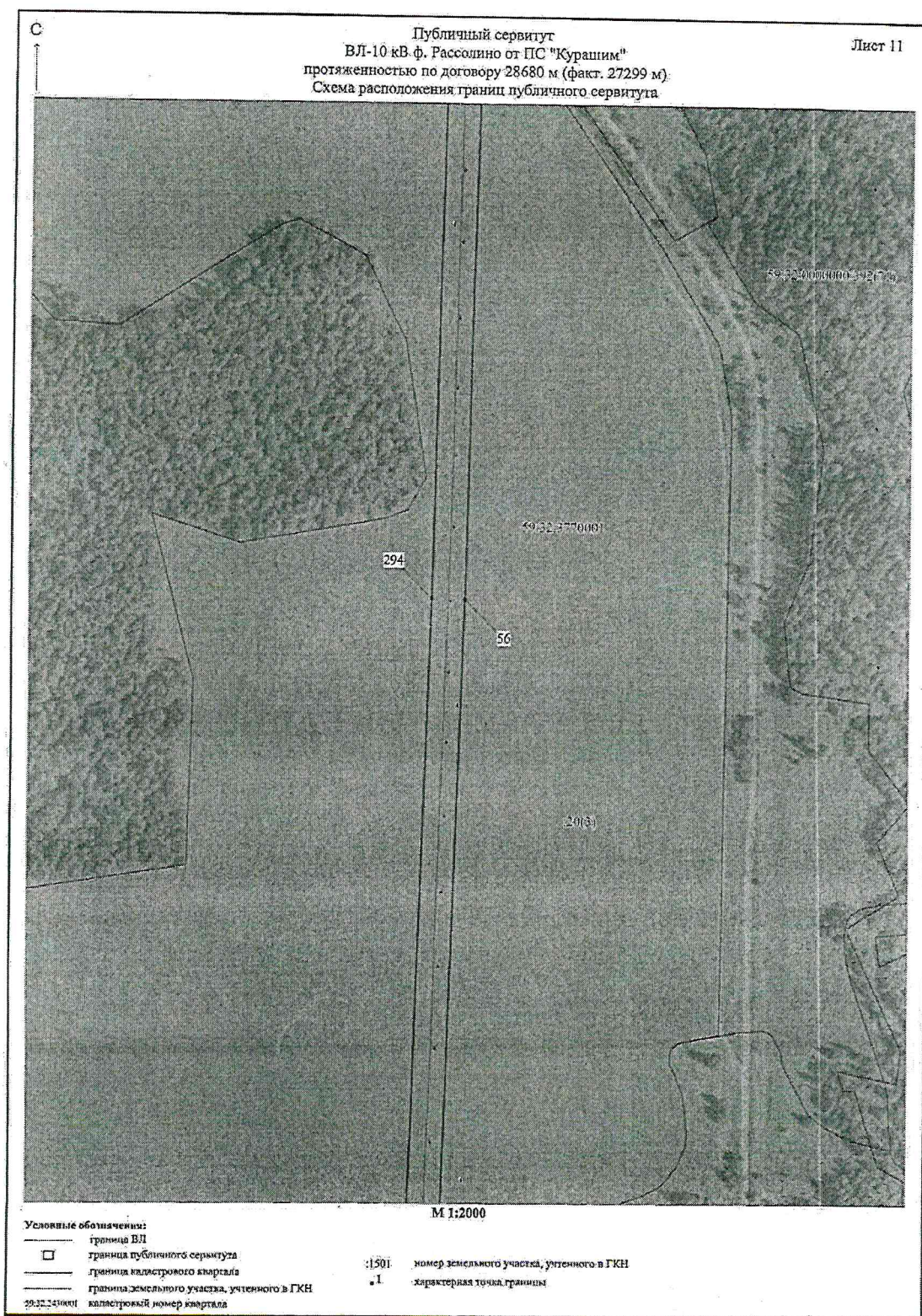


Приложение №10  
 к распоряжению  
 комитета имущественных  
 отношений администрации  
 Пермского муниципального района  
 от 03.08.2022 № 3189



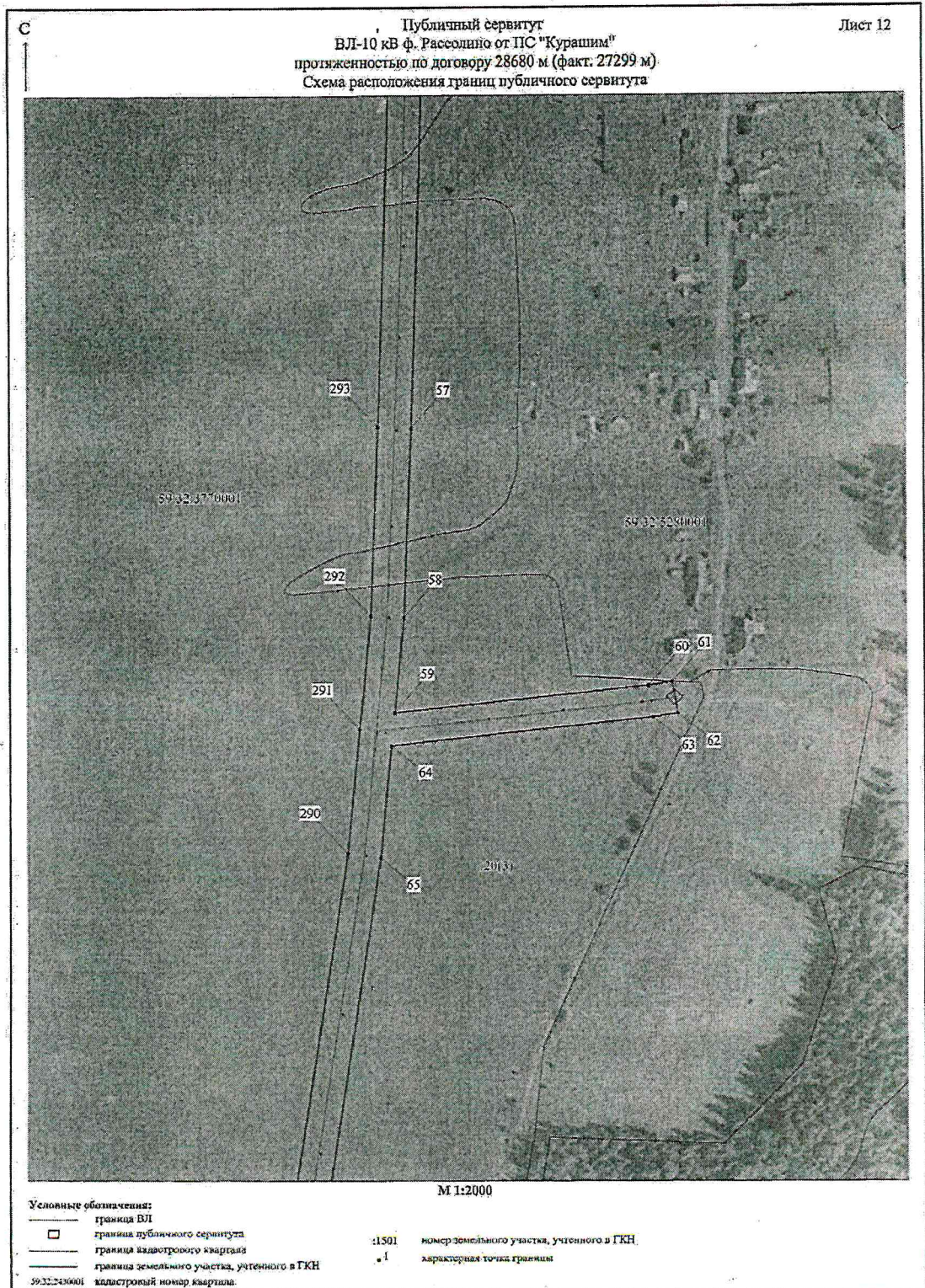


Приложение №11  
к распоряжению  
комитета имущественных  
отношений администрации  
Пермского муниципального района  
от 03.08.2022 № 3189



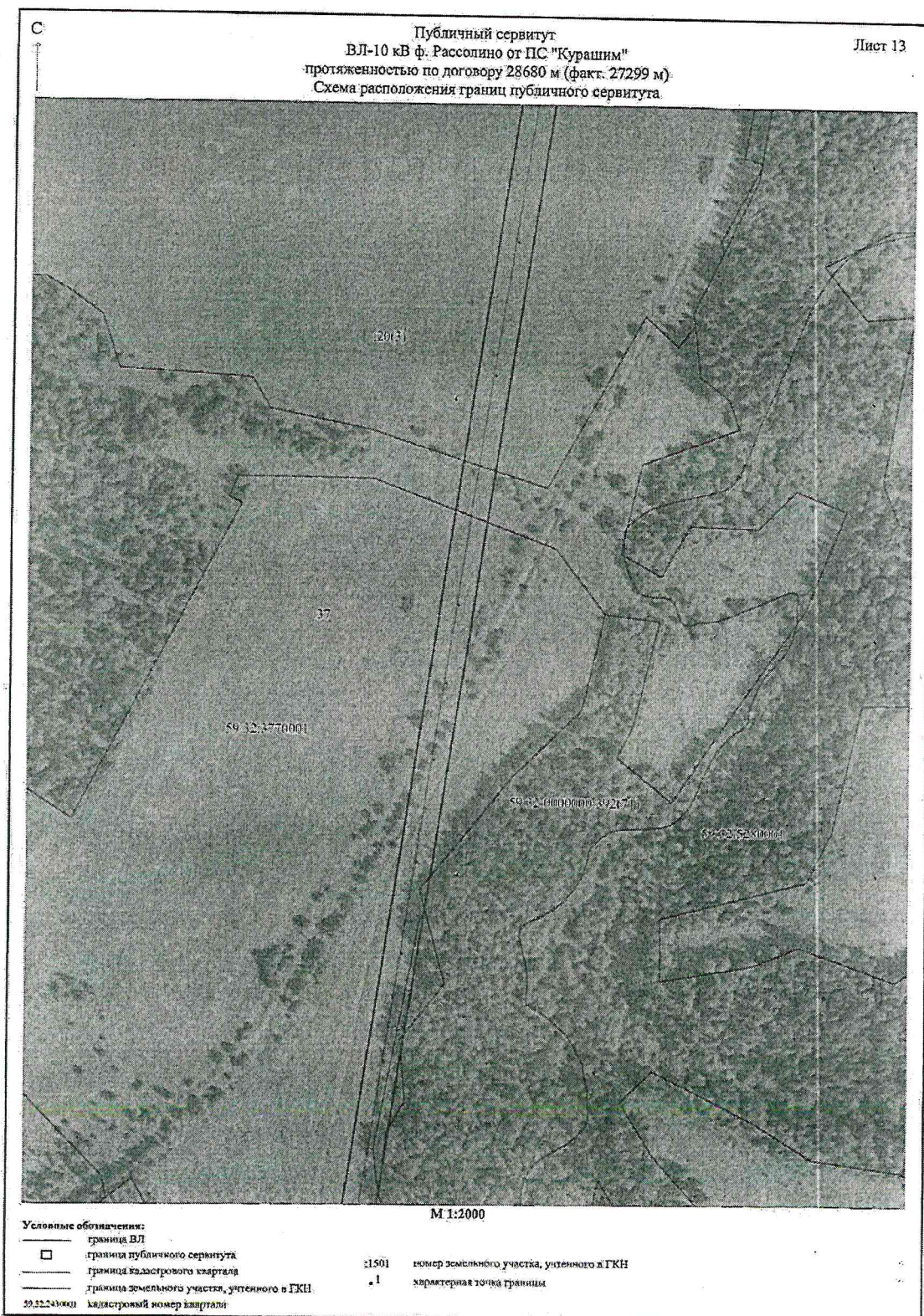


Приложение №12  
к распоряжению  
комитета имущественных  
отношений администрации  
Пермского муниципального района  
от 03.08.2022 № 3189



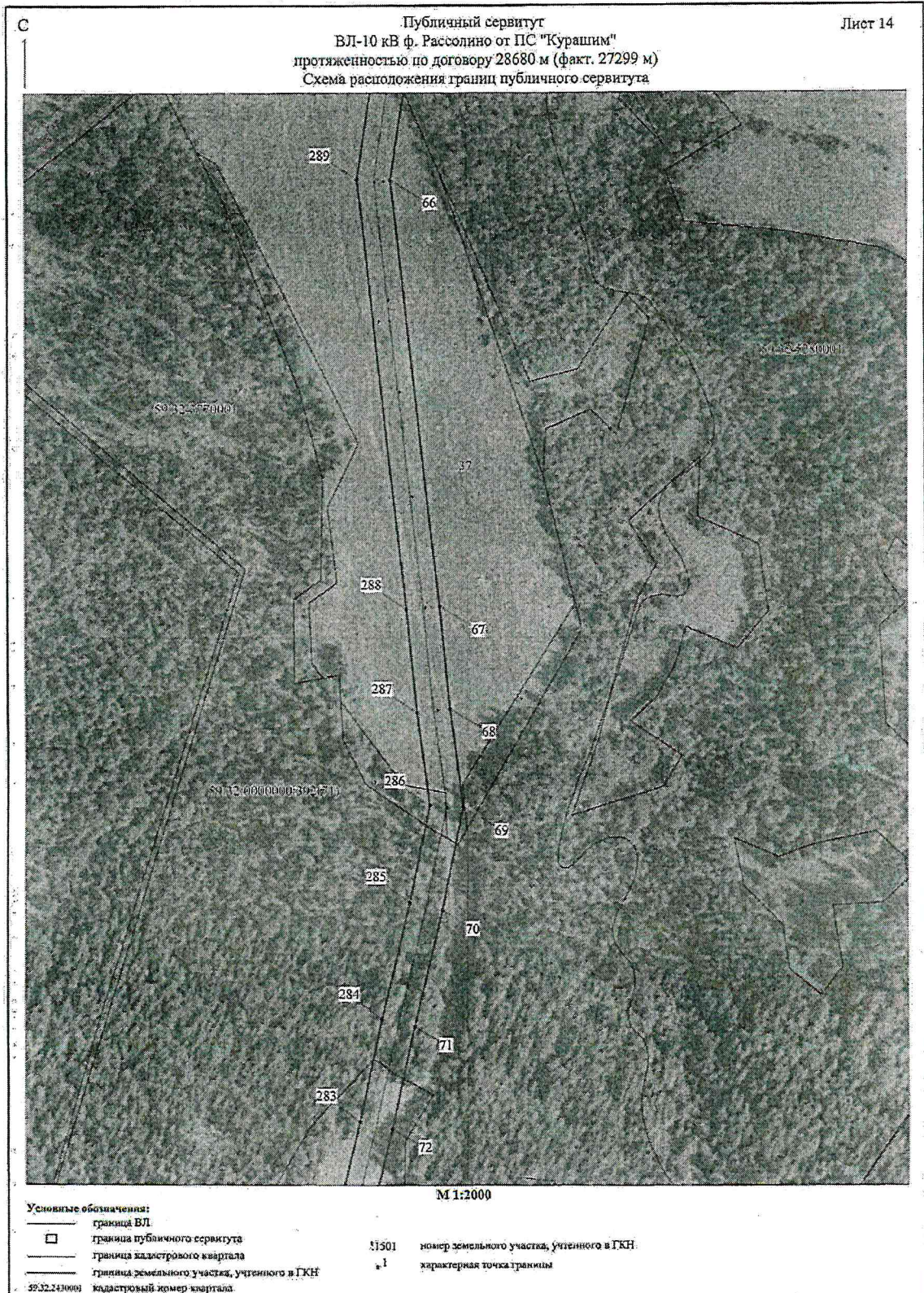


Приложение №13  
к распоряжению  
комитета имущественных  
отношений администрации  
Пермского муниципального района  
от 03.08.2022 № 3189



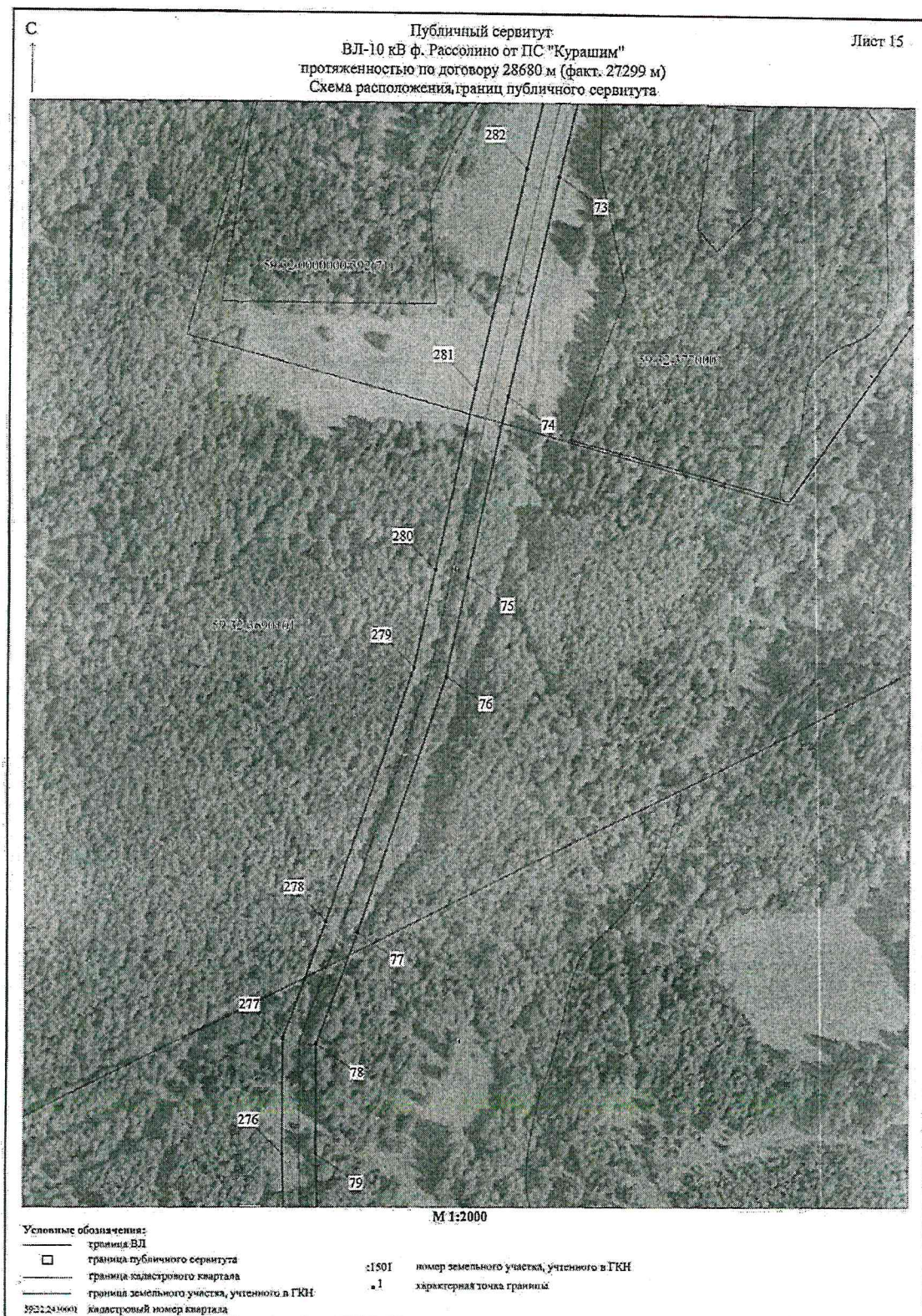


Приложение №14  
 к распоряжению  
 комитета имущественных  
 отношений администрации  
 Пермского муниципального района  
 от 03.08.2022 № 3189





Приложение №15  
 к распоряжению  
 комитета имущественных  
 отношений администрации  
 Пермского муниципального района  
 от 03.08.2022 № 3189

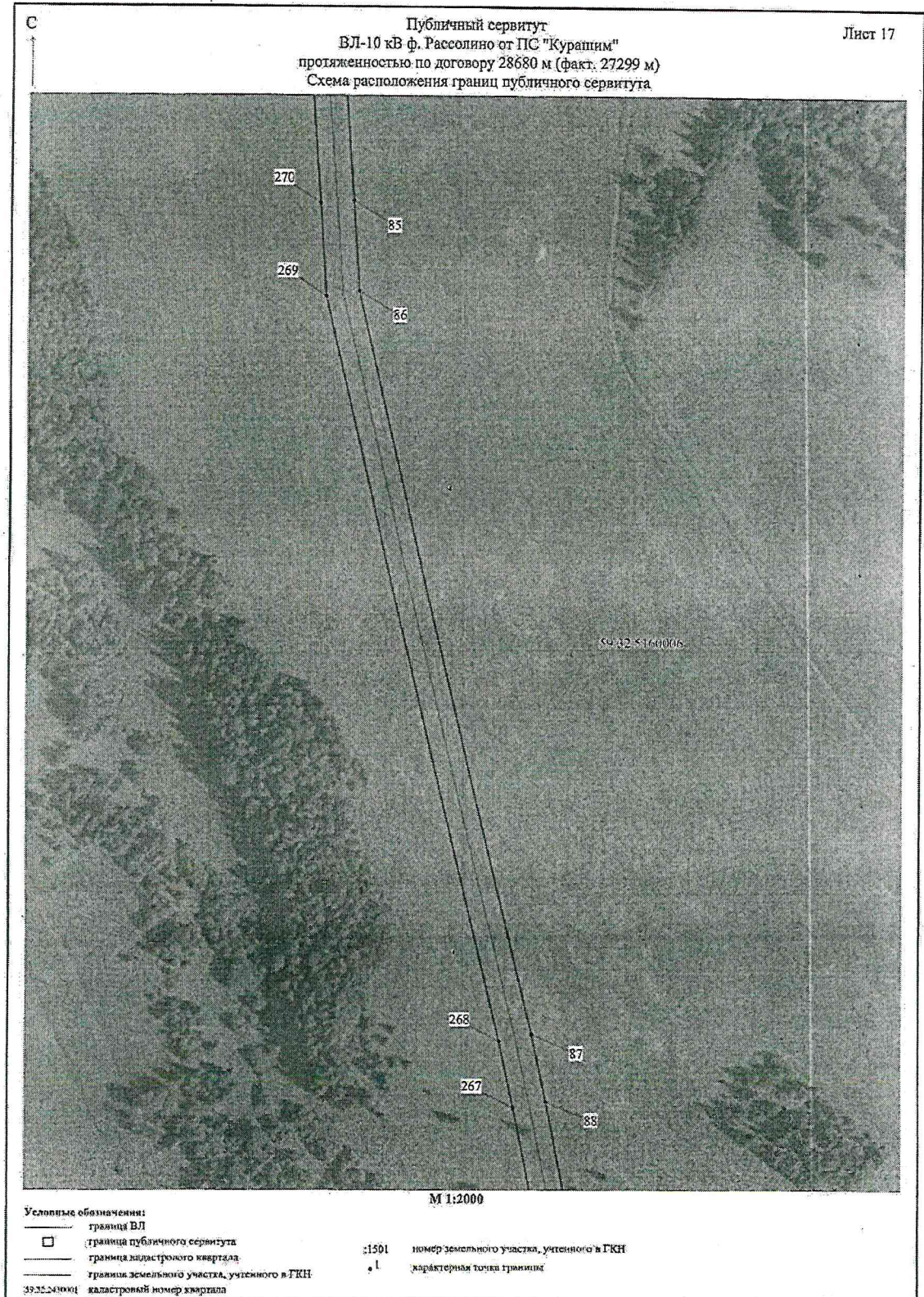








Приложение №17  
к распоряжению  
комитета имущественных  
отношений администрации  
Пермского муниципального района  
от 03.08.2022 № 3189





Приложение №18  
к распоряжению  
комитета имущественных  
отношений администрации  
Пермского муниципального района  
от 03.08.2022 № 3189





Приложение №19  
к распоряжению  
комитета имущественных  
отношений администрации  
Пермского муниципального района  
от 03.08.2022 № 3189



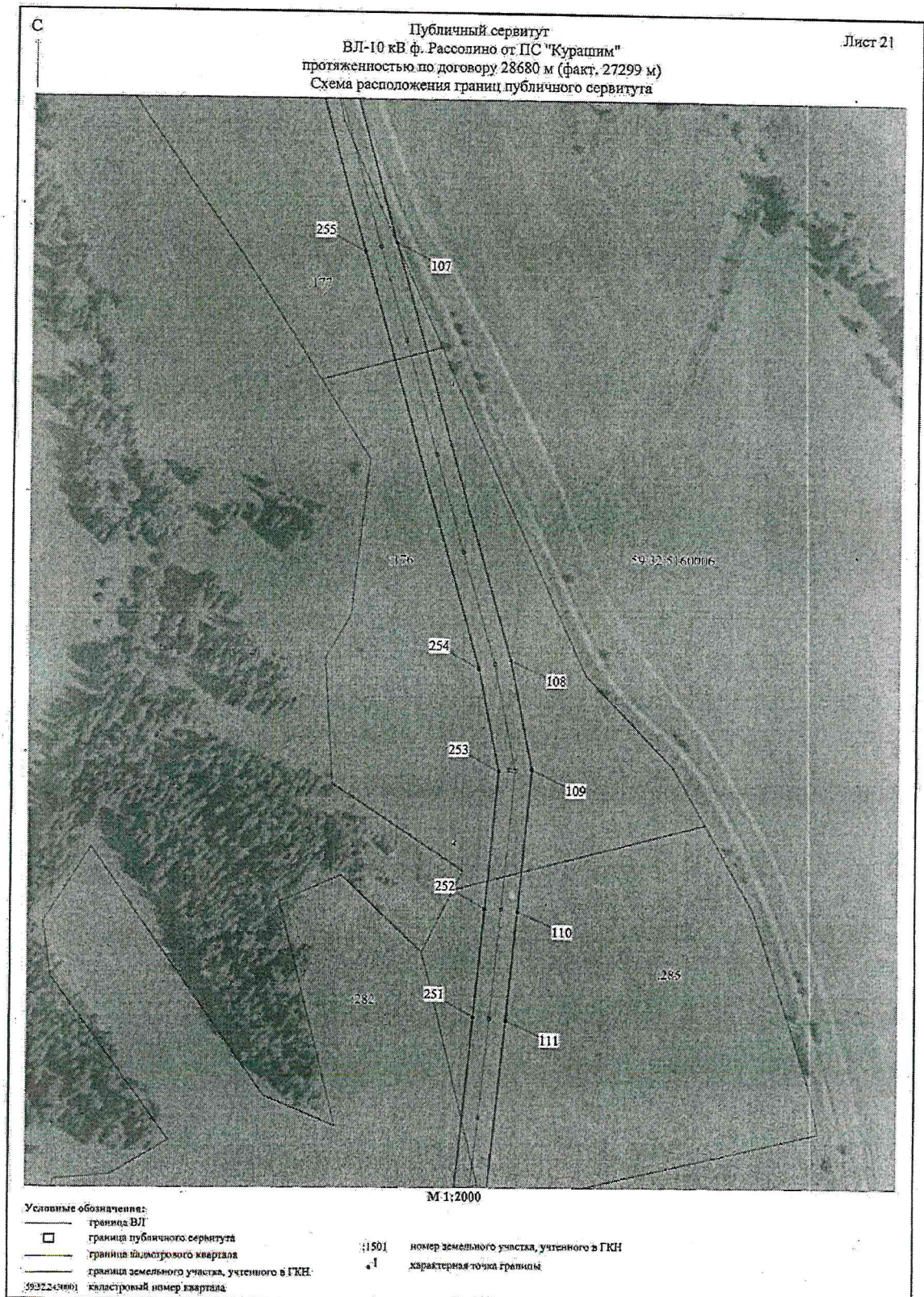


Приложение №20  
 к распоряжению  
 комитета имущественных  
 отношений администрации  
 Пермского муниципального района  
 от 03.08.2022 № 3189



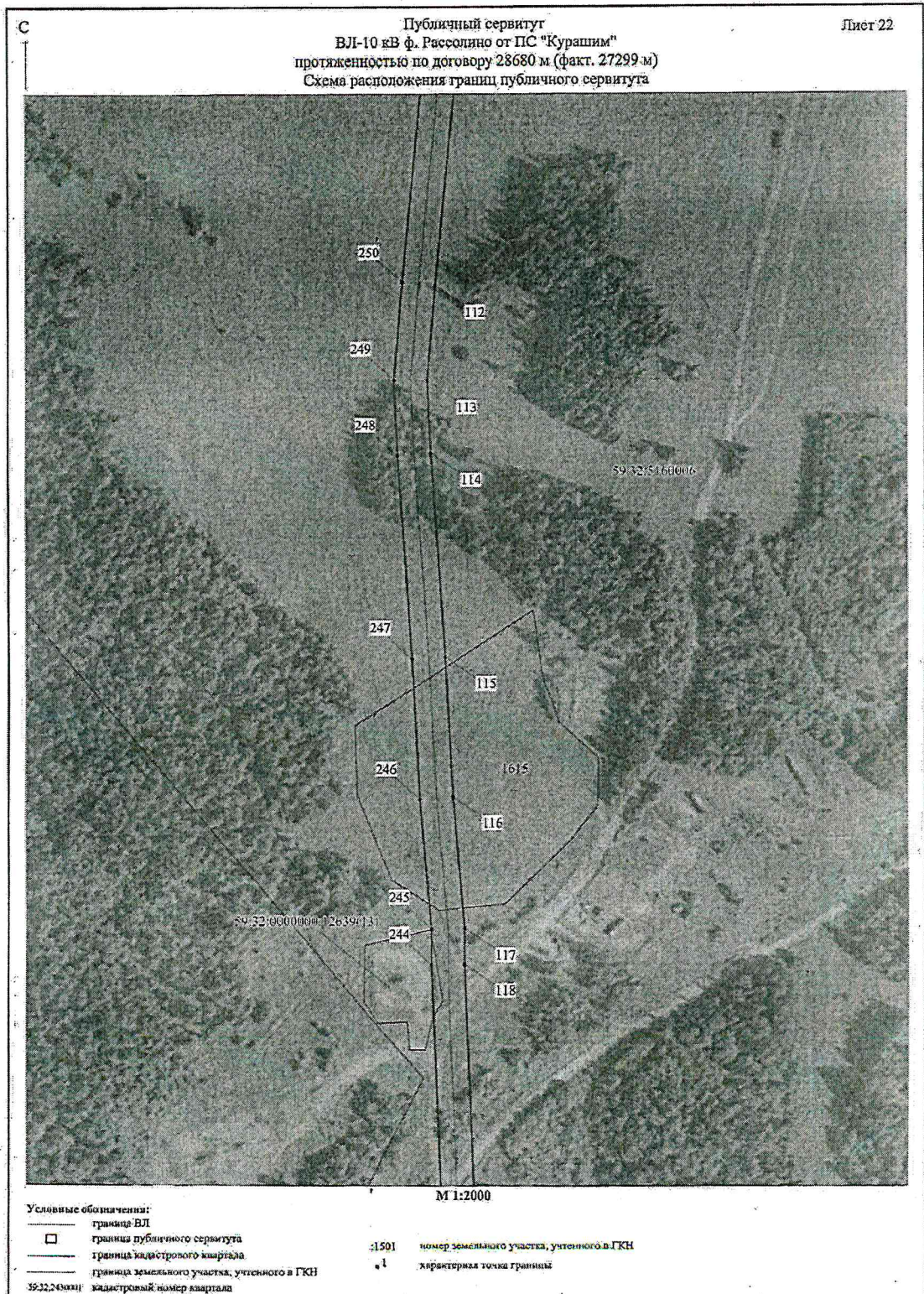


Приложение №21  
 к распоряжению  
 комитета имущественных  
 отношений администрации  
 Пермского муниципального района  
 от 03.08.2022 № 3189





Приложение №22  
 к распоряжению  
 комитета имущественных  
 отношений администрации  
 Пермского муниципального района  
 от 03.08.2022 № 3189



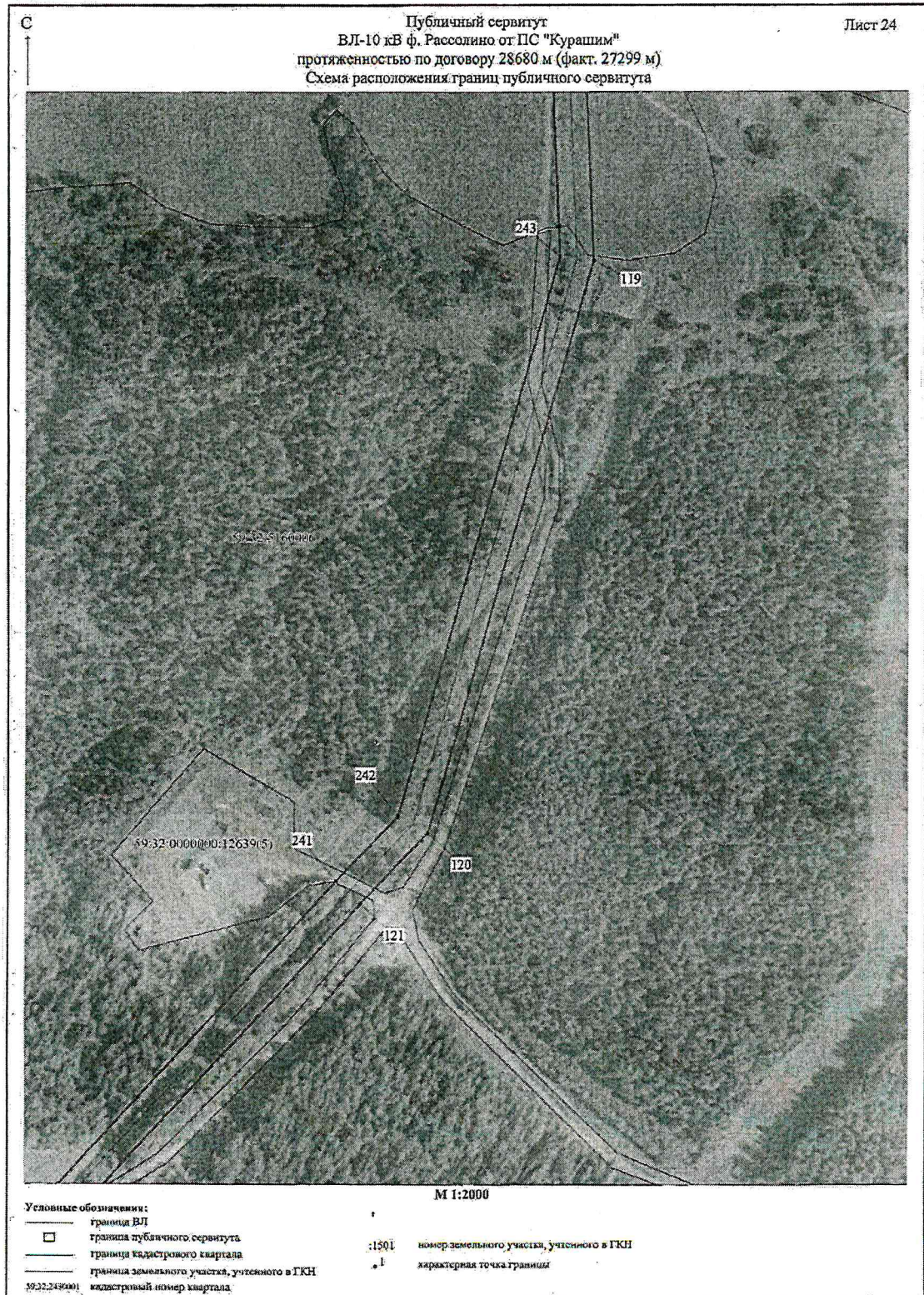


Приложение №23  
 к распоряжению  
 комитета имущественных  
 отношений администрации  
 Пермского муниципального района  
 от 03.08.2022 № 3189



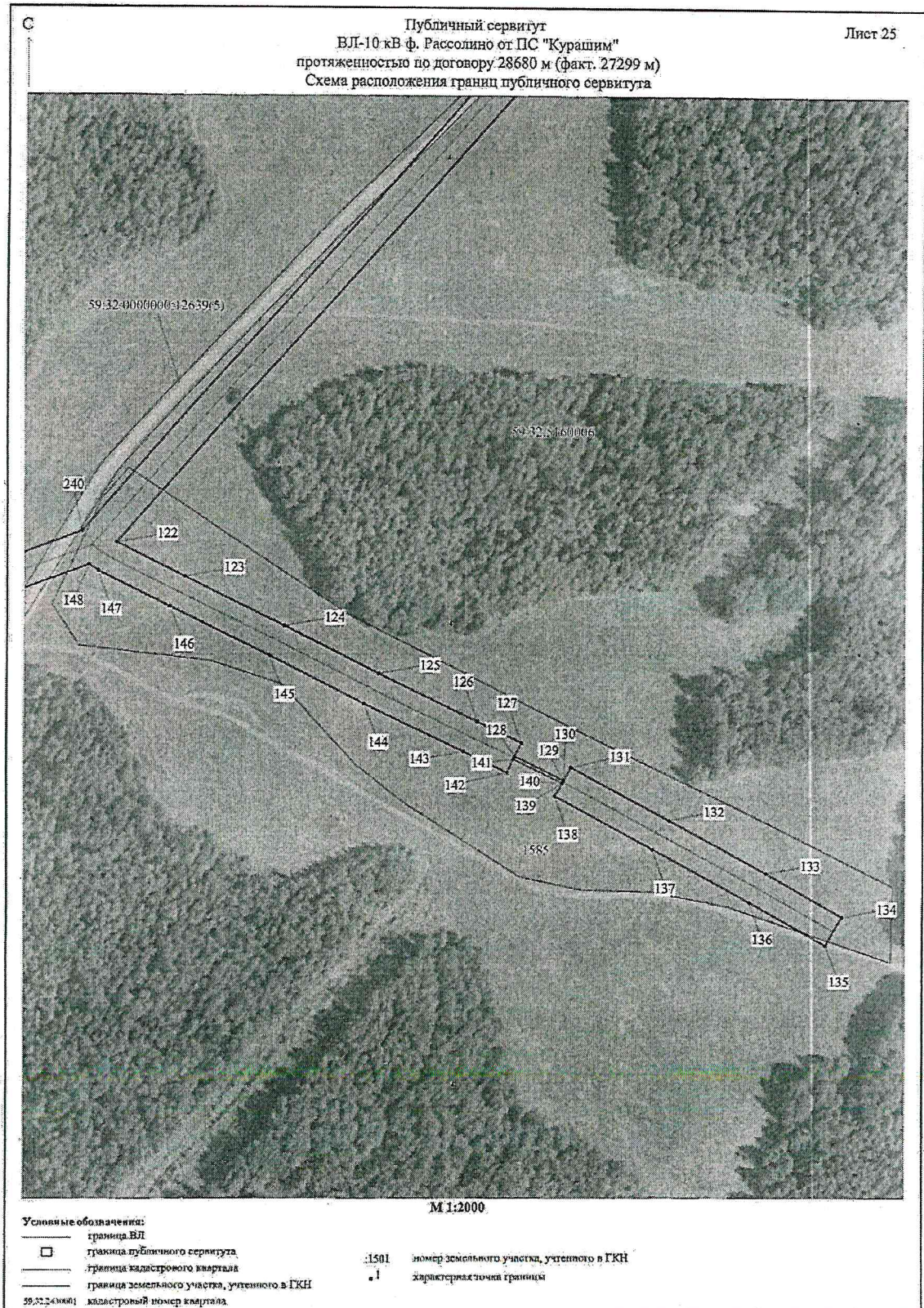


Приложение №24  
 к распоряжению  
 комитета имущественных  
 отношений администрации  
 Пермского муниципального района  
 от 03.08.2022 № 3189





Приложение №25  
 к распоряжению  
 комитета имущественных  
 отношений администрации  
 Пермского муниципального района  
 от 03.08.2022 № 3189





Приложение №26  
 к распоряжению  
 комитета имущественных  
 отношений администрации  
 Пермского муниципального района  
 от 03.08.2022 № 3189





Приложение №27  
 к распоряжению  
 комитета имущественных  
 отношений администрации  
 Пермского муниципального района  
 от 03.08.2022 № 3189



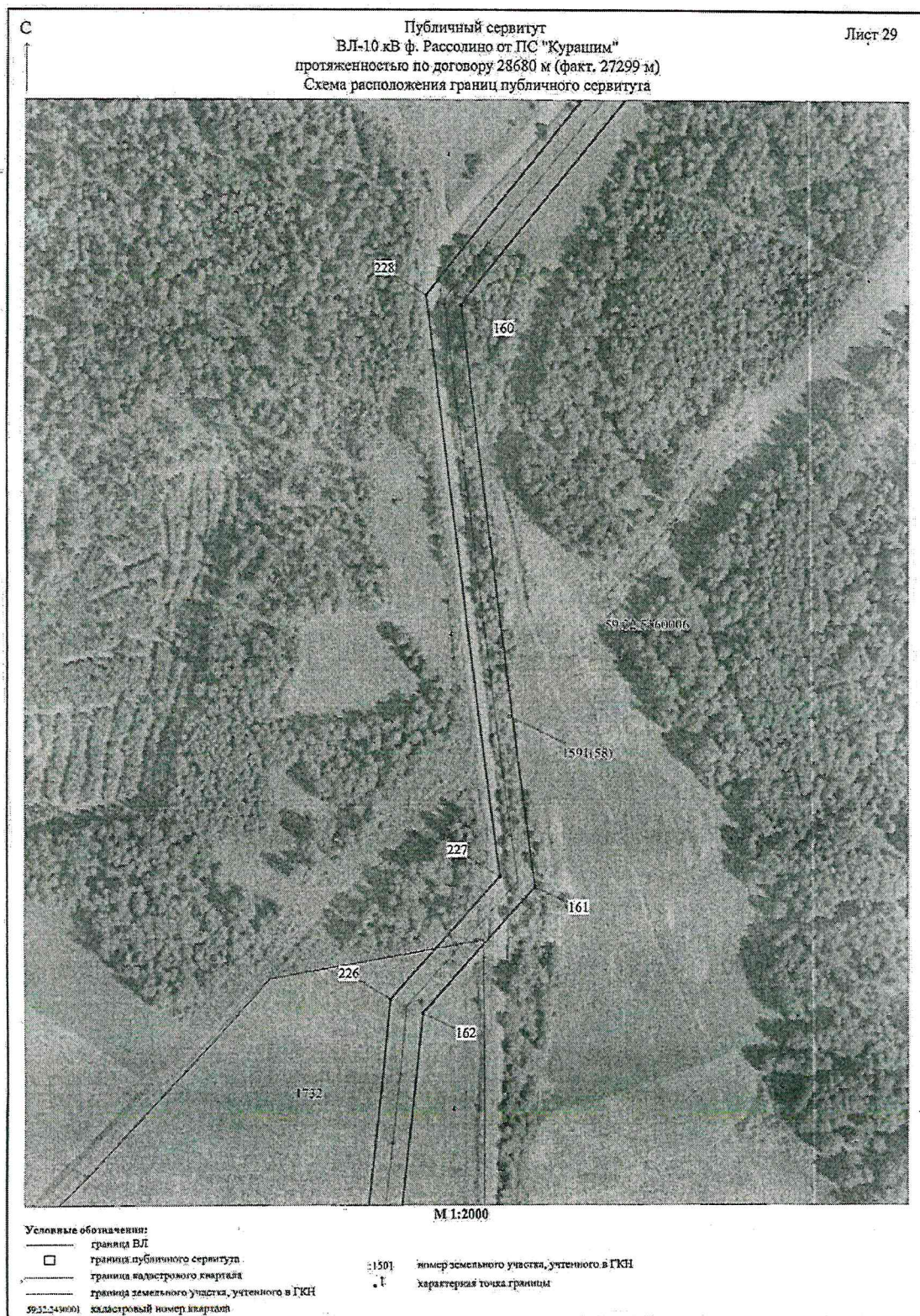


Приложение №28  
к распоряжению  
комитета имущественных  
отношений администрации  
Пермского муниципального района  
от 03.08.2022 № 3189





Приложение №29  
к распоряжению  
комитета имущественных  
отношений администрации  
Пермского муниципального района  
от 03.08.2022 № 3189





Приложение 30  
к распоряжению  
комитета имущественных  
отношений администрации  
Пермского муниципального района  
от 03.08.2022 № 3189



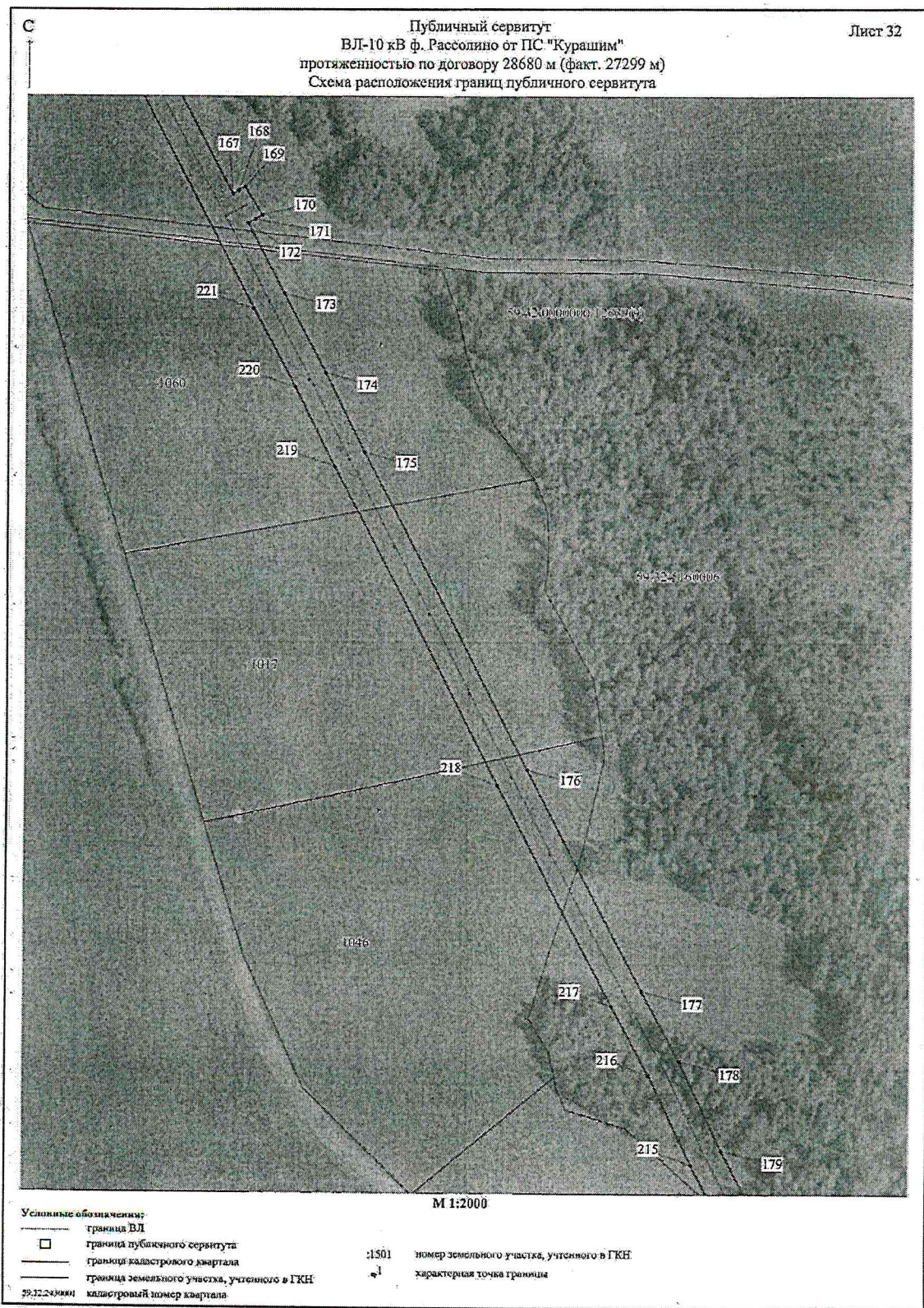


Приложение №31  
к распоряжению  
комитета имущественных  
отношений администрации  
Пермского муниципального района  
от 03.08.2022 № 3189





Приложение №32  
к распоряжению  
комитета имущественных  
отношений администрации  
Пермского муниципального района  
от 03.08.2022 № 3189



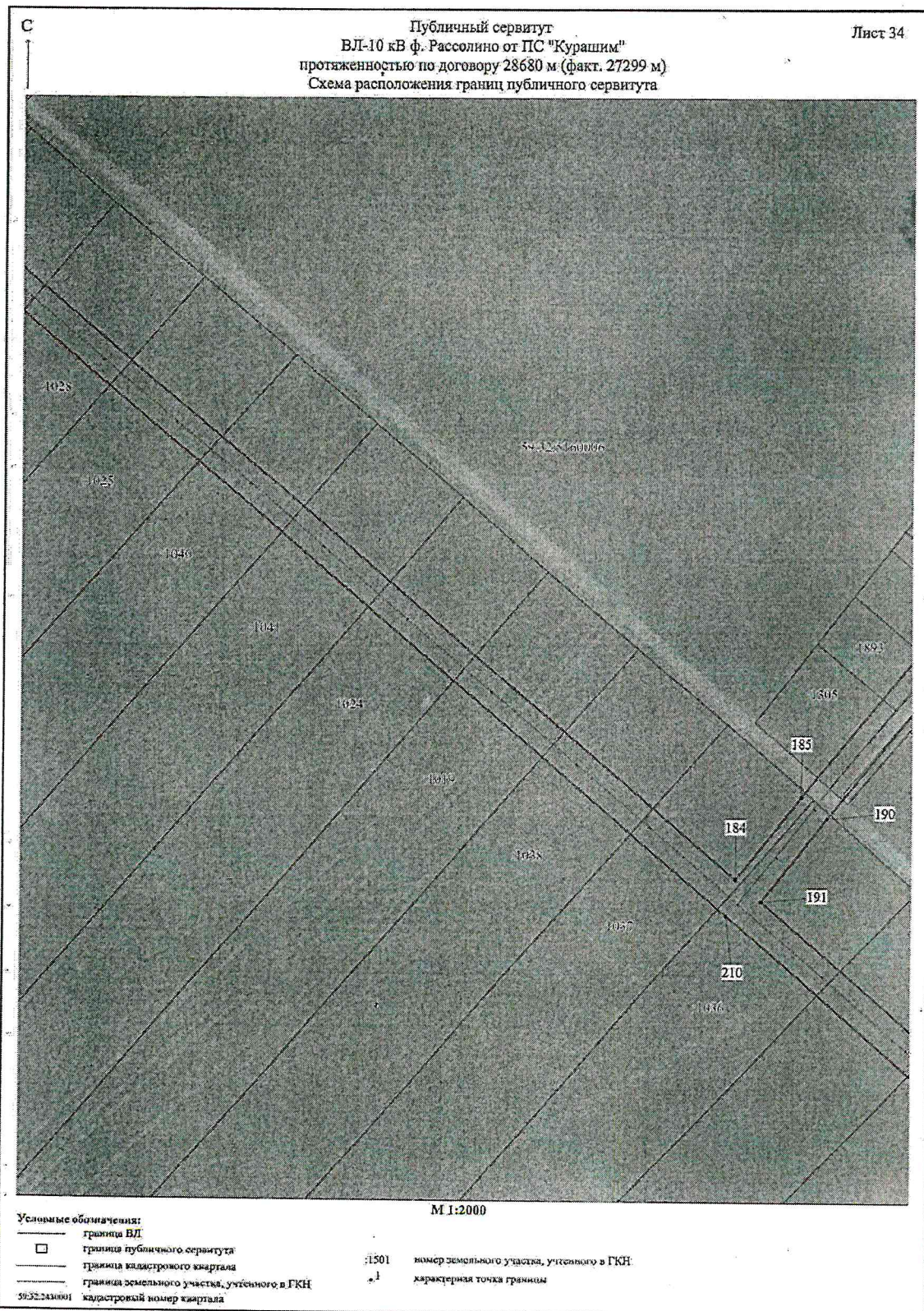


Приложение №33  
к распоряжению  
комитета имущественных  
отношений администрации  
Пермского муниципального района  
от 03.08.2022 № 3189



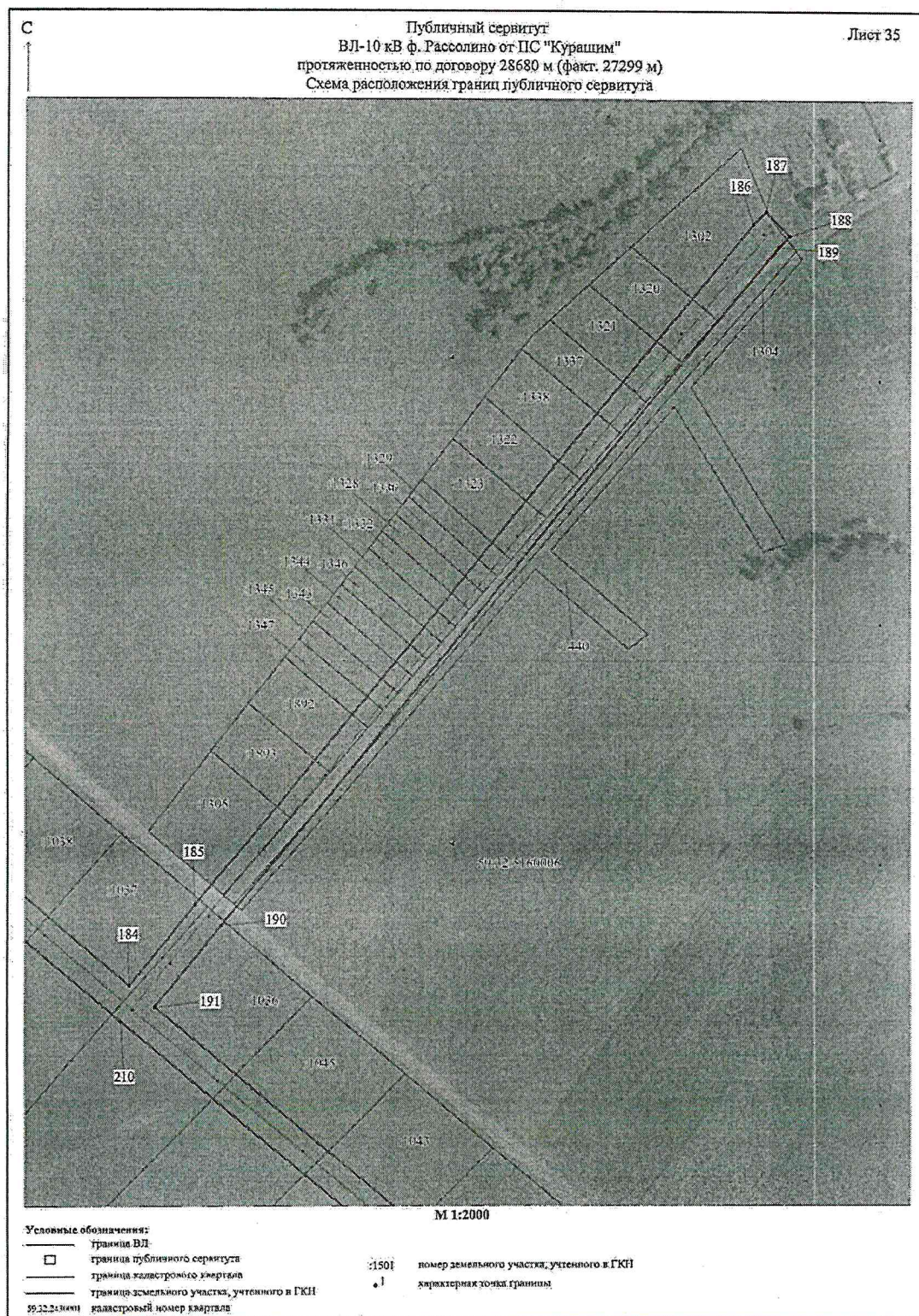


Приложение №34  
к распоряжению  
комитета имущественных  
отношений администрации  
Пермского муниципального района  
от 03.08.2022 № 3189



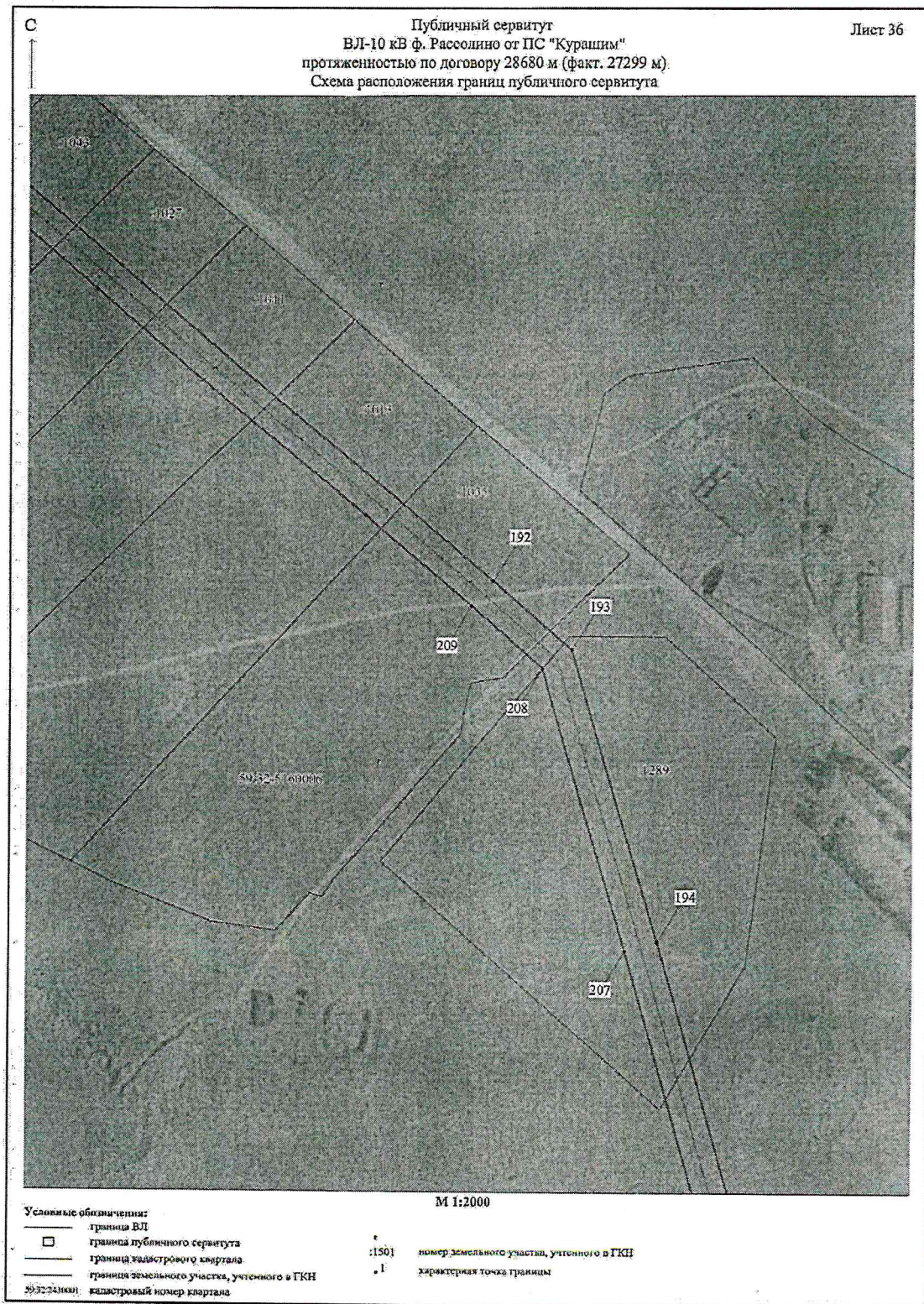


Приложение №35  
к распоряжению  
комитета имущественных  
отношений администрации  
Пермского муниципального района  
от 03.08.2022 № 3189



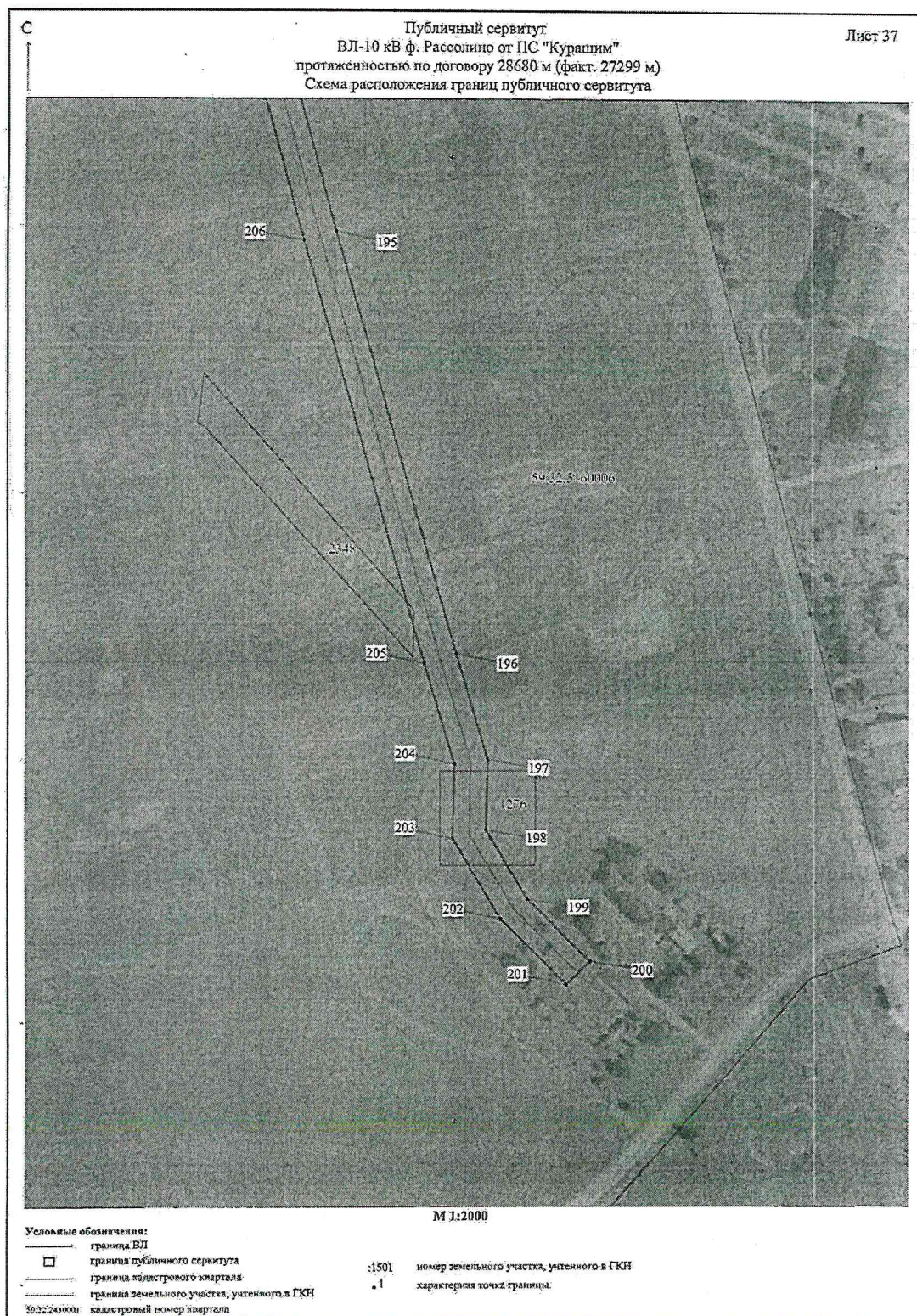


Приложение №36  
к распоряжению  
комитета имущественных  
отношений администрации  
Пермского муниципального района  
от 03.08.2022 № 3189





Приложение №37  
 к распоряжению  
 комитета имущественных  
 отношений администрации  
 Пермского муниципального района  
 от 03.08.2022 № 3189





Приложение №38  
к распоряжению  
комитета имущественных  
отношений администрации  
Пермского муниципального района  
от 03.08.2022 № 3189

<b>ОПИСАНИЕ МЕСТОПОЛОЖЕНИЯ ГРАНИЦ ПУБЛИЧНОГО СЕРВИТУТА ПО ОБЪЕКТУ ВЛ-10 КВ Ф. РАССОЛИНО ОТ ПС «КУРАШИМ» ПЕРМСКИЙ КРАЙ, ПЕРМСКИЙ РАЙОН (наименование)</b>				
Сведения о местоположении границ объекта				
1. Система координат МСК-59, зона 2				
2. Сведения о характерных точках границ объекта				
Обозначение характерных точек границ	Координаты, м		Метод определения координат и средняя квадратическая погрешность положения характерной точки (M), м	Описание закрепления точки
	X	Y		
1	2	3	4	5
1	498107.25	2257103.61	Геодезический метод; Mт=0,1	-
2	498006.51	2257265.45	Геодезический метод; Mт=0,1	-
3	497986.97	2257285.40	Геодезический метод; Mт=0,1	-
4	497924.63	2257152.39	Геодезический метод; Mт=0,1	-
5	497899.66	2257112.53	Геодезический метод; Mт=0,1	-
6	497879.44	2257062.43	Геодезический метод; Mт=0,1	-
7	497441.66	2256588.97	Геодезический метод; Mт=0,1	-
8	497277.97	2256412.65	Геодезический метод; Mт=0,1	-
9	497053.68	2256173.28	Геодезический метод; Mт=0,1	-
10	496883.80	2255989.25	Геодезический метод; Mт=0,1	-
11	496874.64	2255997.34	Геодезический метод; Mт=0,1	-
12	496845.18	2255980.08	Геодезический метод; Mт=0,1	-
13	496805.57	2255960.62	Геодезический метод; Mт=0,1	-
14	496752.77	2255941.48	Геодезический метод; Mт=0,1	-
15	496706.66	2255926.10	Геодезический метод; Mт=0,1	-
16	496654.75	2255908.72	Геодезический метод; Mт=0,1	-
17	496638.2	2255900.75	Геодезический метод; Mт=0,1	-
18	496647.31	2255881.83	Геодезический метод; Mт=0,1	-
19	496662.67	2255889.23	Геодезический метод; Mт=0,1	-
20	496713.32	2255906.18	Геодезический метод; Mт=0,1	-
21	496759.66	2255921.65	Геодезический метод; Mт=0,1	-
22	496813.80	2255941.27	Геодезический метод; Mт=0,1	-
23	496855.13	2255961.57	Геодезический метод; Mт=0,1	-
24	496872.15	2255971.54	Геодезический метод; Mт=0,1	-
25	496873.41	2255970.43	Геодезический метод; Mт=0,1	-
26	496868.27	2255930.45	Геодезический метод; Mт=0,1	-
27	496891.92	2255678.83	Геодезический метод; Mт=0,1	-



Приложение №39  
к распоряжению  
комитета имущественных  
отношений администрации  
Пермского муниципального района  
от 03.08.2022 № 3189

28	496898.39	2255621.28	Геодезический метод; Mt=0,1	-
29	496902.27	2255560.79	Геодезический метод; Mt=0,1	-
30	496920.33	2255373.41	Геодезический метод; Mt=0,1	-
31	497005.64	2254531.48	Геодезический метод; Mt=0,1	-
32	496741.03	2254215.27	Геодезический метод; Mt=0,1	-
33	496592.33	2254035.59	Геодезический метод; Mt=0,1	-
34	496481.51	2253988.85	Геодезический метод; Mt=0,1	-
35	496369.46	2253937.23	Геодезический метод; Mt=0,1	-
36	496340.55	2253751.95	Геодезический метод; Mt=0,1	-
37	496332.66	2253693.12	Геодезический метод; Mt=0,1	-
38	496322.86	2253634.37	Геодезический метод; Mt=0,1	-
39	496305.53	2253516.73	Геодезический метод; Mt=0,1	-
40	496286.73	2253403.30	Геодезический метод; Mt=0,1	-
41	496106.29	2253288.97	Геодезический метод; Mt=0,1	-
42	495900.50	2253169.36	Геодезический метод; Mt=0,1	-
43	495826.08	2253123.98	Геодезический метод; Mt=0,1	-
44	495672.69	2253026.22	Геодезический метод; Mt=0,1	-
45	495632.24	2252979.53	Геодезический метод; Mt=0,1	-
46	495554.54	2252887.29	Геодезический метод; Mt=0,1	-
47	495402.31	2252708.82	Геодезический метод; Mt=0,1	-
48	495095.74	2252346.07	Геодезический метод; Mt=0,1	-
49	495060.09	2252303.12	Геодезический метод; Mt=0,1	-
50	495053.85	2252281.29	Геодезический метод; Mt=0,1	-
51	495051.34	2252252.25	Геодезический метод; Mt=0,1	-
52	494961.66	2252208.10	Геодезический метод; Mt=0,1	-
53	494891.39	2252176.64	Геодезический метод; Mt=0,1	-
54	494714.42	2252091.91	Геодезический метод; Mt=0,1	-
55	494663.05	2252090.85	Геодезический метод; Mt=0,1	-
56	494312.41	2252083.18	Геодезический метод; Mt=0,1	-
57	493670.05	2252061.38	Геодезический метод; Mt=0,1	-
58	493548.94	2252056.36	Геодезический метод; Mt=0,1	-
59	493487.64	2252050.45	Геодезический метод; Mt=0,1	-
60	493505.02	2252210.50	Геодезический метод; Mt=0,1	-
61	493507.55	2252225.45	Геодезический метод; Mt=0,1	-
62	493486.84	2252228.94	Геодезический метод; Mt=0,1	-
63	493484.22	2252213.42	Геодезический метод; Mt=0,1	-



Приложение №40  
к распоряжению  
комитета имущественных  
отношений администрации  
Пермского муниципального района  
от 03.08.2022 № 3189

64	493466.33	2252048.36	Геодезический метод; Mt=0,1	-
65	493394.75	2252041.20	Геодезический метод; Mt=0,1	-
66	492439.18	2251895.29	Геодезический метод; Mt=0,1	-
67	492166.61	2251925.66	Геодезический метод; Mt=0,1	-
68	492100.65	2251932.11	Геодезический метод; Mt=0,1	-
69	492038.28	2251940.52	Геодезический метод; Mt=0,1	-
70	491973.80	2251927.08	Геодезический метод; Mt=0,1	-
71	491899.43	2251909.36	Геодезический метод; Mt=0,1	-
72	491833.63	2251895.28	Геодезический метод; Mt=0,1	-
73	491759.00	2251877.48	Геодезический метод; Mt=0,1	-
74	491621.57	2251846.38	Геодезический метод; Mt=0,1	-
75	491509.74	2251821.55	Геодезический метод; Mt=0,1	-
76	491447.63	2251808.42	Геодезический метод; Mt=0,1	-
77	491285.23	2251753.13	Геодезический метод; Mt=0,1	-
78	491213.94	2251727.63	Геодезический метод; Mt=0,1	-
79	491143.47	2251728.00	Геодезический метод; Mt=0,1	-
80	491084.19	2251729.86	Геодезический метод; Mt=0,1	-
81	490979.99	2251730.21	Геодезический метод; Mt=0,1	-
82	490831.96	2251740.28	Геодезический метод; Mt=0,1	-
83	490771.70	2251745.54	Геодезический метод; Mt=0,1	-
84	490601.85	2251760.12	Геодезический метод; Mt=0,1	-
85	490323.96	2251781.23	Геодезический метод; Mt=0,1	-
86	490266.91	2251784.90	Геодезический метод; Mt=0,1	-
87	489795.10	2251897.19	Геодезический метод; Mt=0,1	-
88	489751.90	2251906.20		
89	489652.96	2251925.35	Геодезический метод; Mt=0,1	-
90	489534.05	2251954.36	Геодезический метод; Mt=0,1	-
91	489424.04	2251979.66	Геодезический метод; Mt=0,1	-
92	488537.26	2252191.63	Геодезический метод; Mt=0,1	-
93	488473.21	2252206.81	Геодезический метод; Mt=0,1	-
94	488427.33	2252238.65	Геодезический метод; Mt=0,1	-
95	488246.64	2252360.53	Геодезический метод; Mt=0,1	-
96	488207.71	2252391.80	Геодезический метод; Mt=0,1	-
97	487989.99	2252544.81	Геодезический метод; Mt=0,1	-
98	487952.99	2252564.64	Геодезический метод; Mt=0,1	-
99	487953.79	2252571.08	Геодезический метод; Mt=0,1	-



Приложение №41  
к распоряжению  
комитета имущественных  
отношений администрации  
Пермского муниципального района  
от 03.08.2022 № 3189

100	487996.03	2252555.31	Геодезический метод; Mt=0,1	-
101	488010.73	2252553.57	Геодезический метод; Mt=0,1	-
102	488013.19	2252574.43	Геодезический метод; Mt=0,1	-
103	488001.00	2252575.87	Геодезический метод; Mt=0,1	-
104	487936.23	2252600.06	Геодезический метод; Mt=0,1	-
105	487933.11	2252574.95	Геодезический метод; Mt=0,1	-
106	487929.96	2252576.56	Геодезический метод; Mt=0,1	-
107	487535.18	2252688.25	Геодезический метод; Mt=0,1	-
108	487272.21	2252763.87	Геодезический метод; Mt=0,1	-
109	487201.91	2252777.90	Геодезический метод; Mt=0,1	-
110	487110.63	2252769.63	Геодезический метод; Mt=0,1	-
111	487039.48	2252762.22	Геодезический метод; Mt=0,1	-
112	486604.93	2252719.61	Геодезический метод; Mt=0,1	-
113	486543.99	2252714.25	Геодезический метод; Mt=0,1	-
114	486496.45	2252716.47	Геодезический метод; Mt=0,1	-
115	486366.63	2252725.32	Геодезический метод; Mt=0,1	-
116	486277.35	2252730.38	Геодезический метод; Mt=0,1	-
117	486194.32	2252737.32	Геодезический метод; Mt=0,1	-
118	486171.43	2252737.35	Геодезический метод; Mt=0,1	-
119	485354.01	2252772.54	Геодезический метод; Mt=0,1	-
120	484988.94	2252668.08	Геодезический метод; Mt=0,1	-
121	484943.78	2252625.64	Геодезический метод; Mt=0,1	-
122	484445.92	2252178.72	Геодезический метод; Mt=0,1	-
123	484424.84	2252221.47	Геодезический метод; Mt=0,1	-
124	484393.84	2252284.05	Геодезический метод; Mt=0,1	-
125	484363.72	2252343.45	Геодезический метод; Mt=0,1	-
126	484333.69	2252406.44	Геодезический метод; Mt=0,1	-
127	484320.27	2252434.20	Геодезический метод; Mt=0,1	-
128	484311.71	2252430.06	Геодезический метод; Mt=0,1	-
129	484296.42	2252460.65	Геодезический метод; Mt=0,1	-
130	484296.36	2252460.77	Геодезический метод; Mt=0,1	-
131	484304.61	2252465.38	Геодезический метод; Mt=0,1	-
132	484270.72	2252526.01	Геодезический метод; Mt=0,1	-
133	484237.15	2252586.00	Геодезический метод; Mt=0,1	-
134	484209.58	2252634.40	Геодезический метод; Mt=0,1	-
135	484191.34	2252624.00	Геодезический метод; Mt=0,1	-



Приложение №42  
к распоряжению  
комитета имущественных  
отношений администрации  
Пермского муниципального района  
от 03.08.2022 № 3189

136	484218.87	2252575.68	Геодезический метод; Mt=0,1	-
137	484252.40	2252515.77	Геодезический метод; Mt=0,1	-
138	484286.27	2252455.14	Геодезический метод; Mt=0,1	-
139	484294.62	2252459.80	Геодезический метод; Mt=0,1	-
140	484294.64	2252459.75	Геодезический метод; Mt=0,1	-
141	484309.92	2252429.19	Геодезический метод; Mt=0,1	-
142	484301.37	2252425.06	Геодезический метод; Mt=0,1	-
143	484314.75	2252397.36	Геодезический метод; Mt=0,1	-
144	484344.88	2252334.19	Геодезический метод; Mt=0,1	-
145	484375.06	2252274.65	Геодезический метод; Mt=0,1	-
146	484406.02	2252212.17	Геодезический метод; Mt=0,1	-
147	484428.20	2252167.19	Геодезический метод; Mt=0,1	-
148	484432.19	2252161.38	Геодезический метод; Mt=0,1	-
149	484358.39	2251957.77	Геодезический метод; Mt=0,1	-
150	484340.64	2251907.18	Геодезический метод; Mt=0,1	-
151	484145.64	2251840.41	Геодезический метод; Mt=0,1	-
152	483939.26	2251623.39	Геодезический метод; Mt=0,1	-
153	483792.68	2251553.12	Геодезический метод; Mt=0,1	-
154	483588.25	2251453.86	Геодезический метод; Mt=0,1	-
155	483537.52	2251429.90	Геодезический метод; Mt=0,1	-
156	483137.89	2251235.69	Геодезический метод; Mt=0,1	-
157	483056.52	2251169.54	Геодезический метод; Mt=0,1	-
158	482956.62	2251039.00	Геодезический метод; Mt=0,1	-
159	482893.95	2250891.36	Геодезический метод; Mt=0,1	-
160	482682.25	2250720.49	Геодезический метод; Mt=0,1	-
161	482317.81	2250767.26	Геодезический метод; Mt=0,1	-
162	482237.84	2250696.43	Геодезический метод; Mt=0,1	-
163	482057.39	2250678.00	Геодезический метод; Mt=0,1	-
164	481914.11	2250662.59	Геодезический метод; Mt=0,1	-
165	481590.48	2250630.28	Геодезический метод; Mt=0,1	-
166	481202.27	2250828.68	Геодезический метод; Mt=0,1	-
167	480814.82	2251024.55	Геодезический метод; Mt=0,1	-
168	480816.82	2251028.20	Геодезический метод; Mt=0,1	-
169	480819.18	2251032.32	Геодезический метод; Mt=0,1	-
170	480800.94	2251042.74	Геодезический метод; Mt=0,1	-
171	480798.50	2251038.46	Геодезический метод; Mt=0,1	-



Приложение №43  
к распоряжению  
комитета имущественных  
отношений администрации  
Пермского муниципального района  
от 03.08.2022 № 3189

172	480796.07	2251034.03	Геодезический метод; Mt=0,1	-
173	480751.79	2251056.42	Геодезический метод; Mt=0,1	-
174	480701.74	2251082.77	Геодезический метод; Mt=0,1	-
175	480651.34	2251107.20	Геодезический метод; Mt=0,1	-
176	480449.57	2251210.49		
177	480310.04	2251282.42	Геодезический метод; Mt=0,1	-
178	480266.09	2251305.98	Геодезический метод; Mt=0,1	-
179	480209.34	2251332.57	Геодезический метод; Mt=0,1	-
180	480164.60	2251356.11	Геодезический метод; Mt=0,1	-
181	479850.80	2251517.74	Геодезический метод; Mt=0,1	-
182	479720.09	2251585.21	Геодезический метод; Mt=0,1	-
183	479672.28	2251609.05	Геодезический метод; Mt=0,1	-
184	479263.83	2252080.75	Геодезический метод; Mt=0,1	-
185	479315.37	2252121.54	Геодезический метод; Mt=0,1	-
186	479740.82	2252469.51	Геодезический метод; Mt=0,1	-
187	479748.62	2252477.35	Геодезический метод; Mt=0,1	-
188	479733.74	2252492.17	Геодезический метод; Mt=0,1	-
189	479726.69	2252485.09	Геодезический метод; Mt=0,1	-
190	479302.26	2252137.94	Геодезический метод; Mt=0,1	-
191	479250.03	2252096.61	Геодезический метод; Mt=0,1	-
192	478883.57	2252521.73	Геодезический метод; Mt=0,1	-
193	478839.91	2252571.02	Геодезический метод; Mt=0,1	-
194	478655.84	2252624.83	Геодезический метод; Mt=0,1	-
195	478338.50	2252714.60	Геодезический метод; Mt=0,1	-
196	478076.33	2252790.31	Геодезический метод; Mt=0,1	-
197	478010.36	2252810.40	Геодезический метод; Mt=0,1	-
198	477965.31	2252809.43	Геодезический метод; Mt=0,1	-
199	477921.09	2252835.28	Геодезический метод; Mt=0,1	-
200	477880.95	2252874.54	Геодезический метод; Mt=0,1	-
201	477866.01	2252859.79	Геодезический метод; Mt=0,1	-
202	477908.27	2252818.46	Геодезический метод; Mt=0,1	-
203	477959.83	2252788.31	Геодезический метод; Mt=0,1	-
204	478007.45	2252789.33	Геодезический метод; Mt=0,1	-
205	478070.36	2252770.17	Геодезический метод; Mt=0,1	-
206	478332.76	2252694.40	Геодезический метод; Mt=0,1	-
207	478650.05	2252604.63	Геодезический метод; Mt=0,1	-



Приложение №44  
к распоряжению  
комитета имущественных  
отношений администрации  
Пермского муниципального района  
от 03.08.2022 № 3189

208	478828.22	2252552.56	Геодезический метод; Mt=0,1	-
209	478867.79	2252507.88	Геодезический метод; Mt=0,1	-
210	479240.79	2252075.15	Геодезический метод; Mt=0,1	-
211	479659.20	2251592.11	Геодезический метод; Mt=0,1	-
212	479710.49	2251566.53	Геодезический метод; Mt=0,1	-
213	479841.35	2251498.99	Геодезический метод; Mt=0,1	-
214	480154.87	2251337.50	Геодезический метод; Mt=0,1	-
215	480199.99	2251313.76	Геодезический метод; Mt=0,1	-
216	480256.68	2251287.21	Геодезический метод; Mt=0,1	-
217	480300.28	2251263.82	Геодезический метод; Mt=0,1	-
218	480440.04	2251191.78	Геодезический метод; Mt=0,1	-
219	480641.95	2251088.42	Геодезический метод; Mt=0,1	-
220	480692.27	2251064.03	Геодезический метод; Mt=0,1	-
221	480742.14	2251037.77	Геодезический метод; Mt=0,1	-
222	481192.78	2250809.95	Геодезический метод; Mt=0,1	-
223	481586.28	2250608.87	Геодезический метод; Mt=0,1	-
224	481916.30	2250641.70	Геодезический метод; Mt=0,1	-
225	482059.62	2250657.13	Геодезический метод; Mt=0,1	-
226	482246.70	2250676.18	Геодезический метод; Mt=0,1	-
227	482324.59	2250745.21	Геодезический метод; Mt=0,1	-
228	482688.42	2250698.51	Геодезический метод; Mt=0,1	-
229	482911.12	2250878.15	Геодезический метод; Mt=0,1	-
230	482974.91	2251028.37	Геодезический метод; Mt=0,1	-
231	483071.68	2251154.79	Геодезический метод; Mt=0,1	-
232	483149.31	2251217.90	Геодезический метод; Mt=0,1	-
233	483546.59	2251410.96	Геодезический метод; Mt=0,1	-
234	483597.31	2251434.91	Геодезический метод; Mt=0,1	-
235	483801.74	2251534.17	Геодезический метод; Mt=0,1	-
236	483951.87	2251606.19	Геодезический метод; Mt=0,1	-
237	484157.34	2251822.20	Геодезический метод; Mt=0,1	-
238	484357.11	2251890.70	Геодезический метод; Mt=0,1	-
239	484378.19	2251950.78	Геодезический метод; Mt=0,1	-
240	484452.88	2252156.75	Геодезический метод; Mt=0,1	-
241	484957.97	2252610.15	Геодезический метод; Mt=0,1	-
242	484999.59	2252649.27	Геодезический метод; Mt=0,1	-
243	485356.55	2252751.42	Геодезический метод; Mt=0,1	-



Приложение №45  
к распоряжению  
комитета имущественных  
отношений администрации  
Пермского муниципального района  
от 03.08.2022 № 3189

244	486171.05	2252716.35	Геодезический метод; Mt=0,1	-
245	486193.43	2252716.32	Геодезический метод; Mt=0,1	-
246	486275.88	2252709.43	Геодезический метод; Mt=0,1	-
247	486365.31	2252704.36	Геодезический метод; Mt=0,1	-
248	486495.27	2252695.50	Геодезический метод; Mt=0,1	-
249	486544.42	2252693.21	Геодезический метод; Mt=0,1	-
250	486606.87	2252698.70	Геодезический метод; Mt=0,1	-
251	487041.61	2252741.33	Геодезический метод; Mt=0,1	-
252	487112.66	2252748.73	Геодезический метод; Mt=0,1	-
253	487200.78	2252756.71	Геодезический метод; Mt=0,1	-
254	487267.21	2252743.45	Геодезический метод; Mt=0,1	-
255	487529.42	2252668.06	Геодезический метод; Mt=0,1	-
256	487922.23	2252556.93	Геодезический метод; Mt=0,1	-
257	487936.74	2252549.52	Геодезический метод; Mt=0,1	-
258	487979.00	2252526.87	Геодезический метод; Mt=0,1	-
259	488195.09	2252375.00	Геодезический метод; Mt=0,1	-
260	488234.22	2252343.57	Геодезический метод; Mt=0,1	-
261	488415.45	2252221.33	Геодезический метод; Mt=0,1	-
262	488464.50	2252187.29	Геодезический метод; Mt=0,1	-
263	488532.44	2252171.19	Геодезический метод; Mt=0,1	-
264	489419.19	2251959.23	Геодезический метод; Mt=0,1	-
265	489529.19	2251933.93	Геодезический метод; Mt=0,1	-
266	489648.51	2251904.82	Геодезический метод; Mt=0,1	-
267	489747.76	2251885.61	Геодезический метод; Mt=0,1	-
268	489790.53	2251876.69	Геодезический метод; Mt=0,1	-
269	490263.71	2251764.07	Геодезический метод; Mt=0,1	-
270	490322.44	2251760.29	Геодезический метод; Mt=0,1	-
271	490600.16	2251739.19	Геодезический метод; Mt=0,1	-
272	490769.92	2251724.62	Геодезический метод; Mt=0,1	-
273	490830.33	2251719.34	Геодезический метод; Mt=0,1	-
274	490979.26	2251709.21	Геодезический метод; Mt=0,1	-
275	491083.81	2251708.86	Геодезический метод; Mt=0,1	-
276	491143.09	2251707.00	Геодезический метод; Mt=0,1	-
277	491217.53	2251706.62	Геодезический метод; Mt=0,1	-
278	491292.18	2251733.31	Геодезический метод; Mt=0,1	-
279	491453.12	2251788.12	Геодезический метод; Mt=0,1	-



Приложение №46  
к распоряжению  
комитета имущественных  
отношений администрации  
Пермского муниципального района  
от 03.08.2022 № 3189

280	491514.10	2251801.01	Геодезический метод; Мт=0,1	-
281	491626.26	2251825.90	Геодезический метод; Мт=0,1	-
282	491763.73	2251857.02	Геодезический метод; Мт=0,1	-
283	491838.26	2251874.80	Геодезический метод; Мт=0,1	-
284	491904.06	2251888.88	Геодезический метод; Мт=0,1	-
285	491978.38	2251906.58	Геодезический метод; Мт=0,1	-
286	492039.04	2251919.23	Геодезический метод; Мт=0,1	-
287	492098.22	2251911.25	Геодезический метод; Мт=0,1	-
288	492164.44	2251904.77	Геодезический метод; Мт=0,1	-
289	492439.59	2251874.12	Геодезический метод; Мт=0,1	-
290	493397.38	2252020.36	Геодезический метод; Мт=0,1	-
291	493476.95	2252028.32	Геодезический метод; Мт=0,1	-
292	493550.36	2252035.40	Геодезический метод; Мт=0,1	-
293	493670.91	2252040.40	Геодезический метод; Мт=0,1	-
294	494313.08	2252062.19	Геодезический метод; Мт=0,1	-
295	494663.50	2252069.85	Геодезический метод; Мт=0,1	-
296	494719.38	2252071.01	Геодезический метод; Мт=0,1	-
297	494900.12	2252157.54	Геодезический метод; Мт=0,1	-
298	494970.65	2252189.11	Геодезический метод; Мт=0,1	-
299	495071.23	2252238.57	Геодезический метод; Мт=0,1	-
300	495074.60	2252277.47	Геодезический метод; Мт=0,1	-
301	495079.07	2252293.11	Геодезический метод; Мт=0,1	-
302	495111.81	2252332.55	Геодезический метод; Мт=0,1	-
303	495418.33	2252695.23	Геодезический метод; Мт=0,1	-
304	495570.61	2252873.77	Геодезический метод; Мт=0,1	-
305	495648.15	2252965.82	Геодезический метод; Мт=0,1	-
306	495686.56	2253010.15	Геодезический метод; Мт=0,1	-
307	495837.17	2253106.15	Геодезический метод; Мт=0,1	-
308	495911.21	2253151.30	Геодезический метод; Мт=0,1	-
309	496117.23	2253271.04	Геодезический метод; Мт=0,1	-
310	496305.89	2253390.53	Геодезический метод; Мт=0,1	-
311	496326.28	2253513.52	Геодезический метод; Мт=0,1	-
312	496343.59	2253631.08	Геодезический метод; Мт=0,1	-
313	496353.43	2253690.00	Геодезический метод; Мт=0,1	-
314	496361.32	2253748.85	Геодезический метод; Мт=0,1	-
315	496388.54	2253922.97	Геодезический метод; Мт=0,1	-



Приложение №47  
к распоряжению  
комитета имущественных  
отношений администрации  
Пермского муниципального района  
от 03.08.2022 № 3189

316	496489.89	2253969.59	Геодезический метод; Mt=0,1	-
317	496605.30	2254018.29	Геодезический метод; Mt=0,1	-
318	496757.18	2254201.84	Геодезический метод; Mt=0,1	-
319	497027.38	2254524.83	Геодезический метод; Mt=0,1	-
320	496941.22	2255375.51	Геодезический метод; Mt=0,1	-
321	496923.21	2255562.41	Геодезический метод; Mt=0,1	-
322	496919.31	2255623.13	Геодезический метод; Mt=0,1	-
323	496912.80	2255681.04	Геодезический метод; Mt=0,1	-
324	496889.39	2255930.06	Геодезический метод; Mt=0,1	-
325	496894.52	2255969.94	Геодезический метод; Mt=0,1	-
326	497069.02	2256158.93	Геодезический метод; Mt=0,1	-
327	497293.27	2256398.27	Геодезический метод; Mt=0,1	-
328	497457.06	2256574.68	Геодезический метод; Mt=0,1	-
329	497897.50	2257051.07	Геодезический метод; Mt=0,1	-
330	497918.45	2257102.95	Геодезический метод; Mt=0,1	-
331	497943.09	2257142.31	Геодезический метод; Mt=0,1	-
332	497992.65	2257247.98	Геодезический метод; Mt=0,1	-
333	498089.41	2257092.53	Геодезический метод; Mt=0,1	-
1	498107.25	2257103.61	Геодезический метод; Mt=0,1	-